

VORUNTERSUCHUNG ZUR ZUKÜNFTIGEN NUTZUNG DER HANS-MEMLING-SCHULE



© Horst Müller, Seligenstadt

VORUNTERSUCHUNG ZUR ZUKÜNFTIGEN NUTZUNG DER HANS-MEMLING-SCHULE

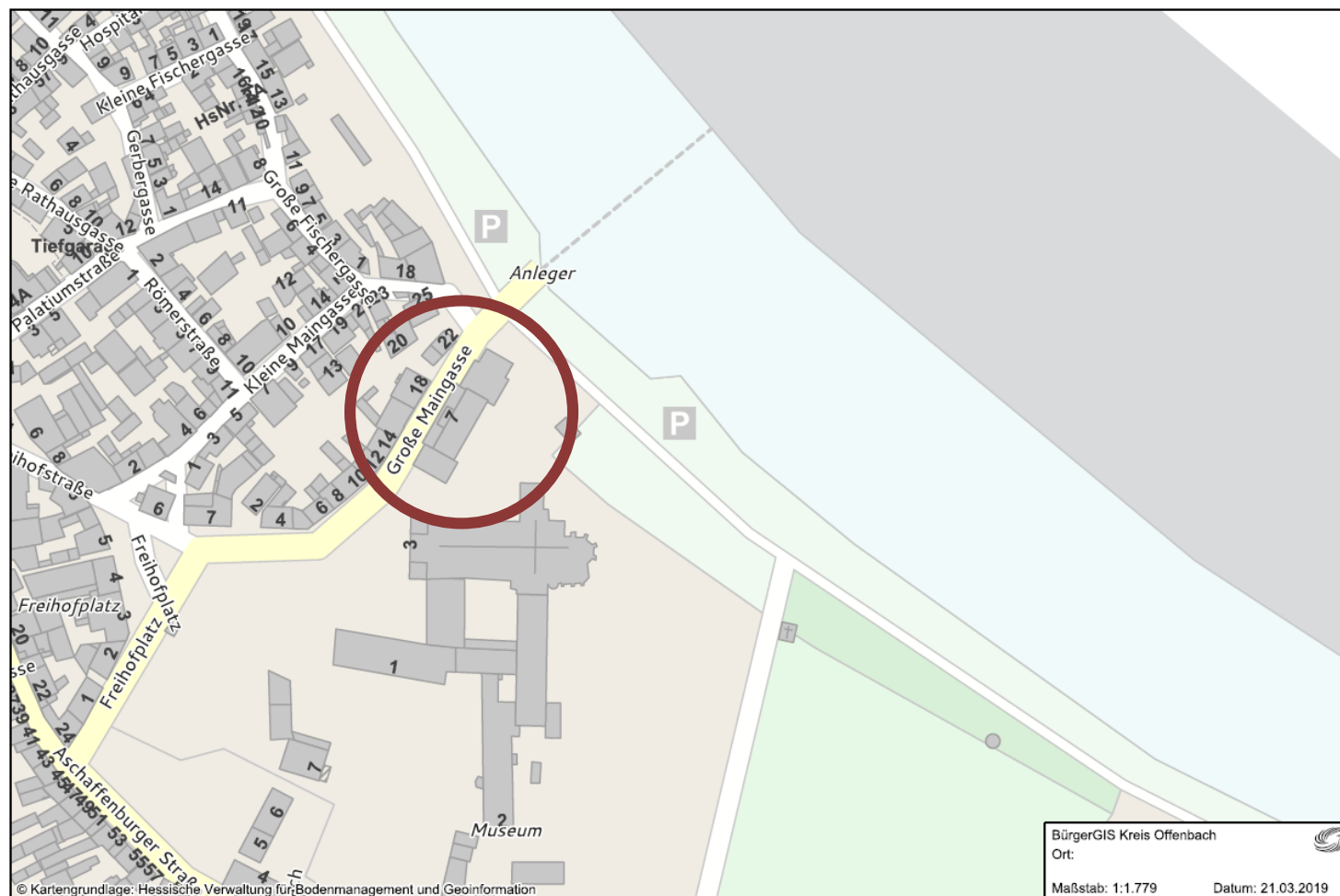
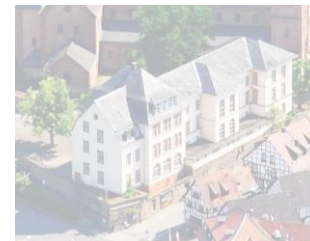


GLIEDERUNG

- Bestand
- Abstimmung mit Beteiligten/Fachbehörden
- Variante 1 „Bildungs- und Kulturhaus Hans-Memling“
- Variante 2 „Erasmus Bildungshaus“
- Variante 3 „Gemischtes Bildungs- und kulturelles Konzept“
- Stellplatzbedarf und Verkehrssituation
- Grundlagen aller Varianten
- Grobkosten nach BKI und BGF für alle Varianten
- Betrachtung der Gesamtkosten für alle Varianten
 - Investitionskosten mit Zu- und Abschlägen
 - Betriebskosten
 - Personalkosten
 - Einsparungen durch Einnahmen bzw. Einsparungen
 - Gesamtkosten für einen Zeitraum von 20 Jahren
- Zusammenfassung

VORUNTERSUCHUNG ZUR ZUKÜNFTIGEN NUTZUNG DER HANS-MEMLING-SCHULE

BESTAND – LAGEPLAN MIT FREIFLÄCHEN MAINUFER



VORUNTERSUCHUNG ZUR ZUKÜNFTIGEN NUTZUNG DER HANS-MEMLING-SCHULE



BESTAND - LUFTBILD



VORUNTERSUCHUNG ZUR ZUKÜNFTIGEN NUTZUNG DER HANS-MEMLING-SCHULE

BESTAND - GESCHICHTLICHES



© Horst Müller, Seligenstadt

„Städtisches Schulhaus“

- **1840 Errichtung Mittelbau**
mit drei Geschossen und sechs Sälen als neues städtisches Schulhaus
- **1885 Errichtung Seitenbau (südlich Basilika)**
mit Erweiterung um drei Schulsäle
- **1905 Errichtung Mainbau**
mit sechs weiteren Schulsälen
- **1906 Ausbau Dachgeschoss Mainbau**
zum Zeichensaal (heute geteilt) aus
- **Im 20. Jahrhundert Anbau Toilettenanlage**
im EG des Mittelbaus

VORUNTERSUCHUNG ZUR ZUKÜNFTIGEN NUTZUNG DER HANS-MEMLING-SCHULE



BESTAND – BETRIEB UND RAUMBESTAND

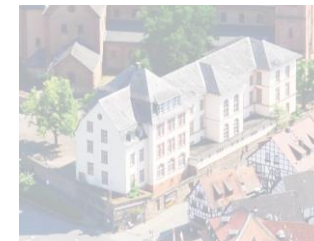
Betrieb

- 1843 Schulbetrieb
- 1970 Eigentum mit Wechsel der Schulträgerschaft an den Landkreis Offenbach
- 2012 Einstellung des Schulbetriebs und Leerstand
- Seit Anfang 2017 wieder Eigentum Stadt Seligenstadt und Leerstand bis heute

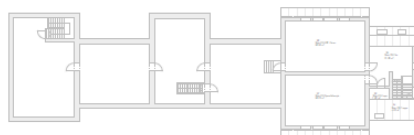
Raumbestand

- 16 Räume in Klassenraumgröße (ca. 54 - 70m²)
- 1 Raum in Klassenraumgröße im KG Mainbau
- 3 Räume zur möglichen Büronutzung (ca. 16 - 39m²)
- 13 kleinere Nebenräume
- 1 zentrale Toilettenanlage im EG Mittelbau
- 3 separate Treppenhäuser

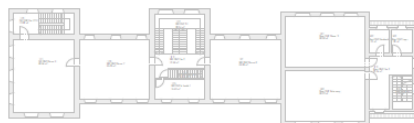
VORUNTERSUCHUNG ZUR ZUKÜNFTIGEN NUTZUNG DER HANS-MEMLING-SCHULE



BESTAND – FLÄCHEN



DACHGESCHOSS



Gesamtlächen

1.815,45 m²

Bereiche	68%	Nutzfläche	1.239,40 m ²
1.815,45 m ²	20%	Verkehrsflächen	357,10 m ²
100%	5%	Sanitärflächen	94,68 m ²
	3%	Lagerflächen	58,98 m ²
	4%	Technikflächen	65,29 m ²



EG



Ebene	Nr.	Name	Fläche	Nutzung
KG	05	Werkraum	63,23 m ²	NUF
EG	13	SB EG Musikraum	68,84 m ²	NUF
EG	15	MB EG Klasse 1	65,25 m ²	NUF
EG	26	MB EG Klasse 2	66,06 m ²	NUF
EG	30	Main EG Vorklasse	63,23 m ²	NUF
EG	31	Main EG Tumen	63,08 m ²	NUF
EG	33	Main EG Geräte	7,22 m ²	NUF
1.OG	35	SB Klasse 1	68,84 m ²	NUF
1.OG	38	MB Lemmittel	37,41 m ²	NUF
1.OG	039	MB Besprechung	9,94 m ²	NUF
1.OG	040	MB Schulleiter	16,37 m ²	NUF
1.OG	041	MB Sekretärin	19,24 m ²	NUF
1.OG	042	MB Lehrerzimmer	66,06 m ²	NUF
1.OG	045	Main Hausmeister	8,45 m ²	NUF
1.OG	046	Main Klasse 4	63,23 m ²	NUF
1.OG	047	Main Klasse 5	63,08 m ²	NUF
1.OG	048	Main Garderobe	7,16 m ²	NUF
1.OG	049	Main Landkarten	7,22 m ²	NUF
2.OG	051	SB Klasse 6	68,84 m ²	NUF
2.OG	055	MB Lehmittel	15,56 m ²	NUF
2.OG	056	MB Klasse 7	65,25 m ²	NUF
2.OG	057	MB Klasse 8	66,06 m ²	NUF
2.OG	060	Main Betreuung	63,23 m ²	NUF
2.OG	061	Main Klasse 9	63,08 m ²	NUF
2.OG	062	Main Garderobe	7,16 m ²	NUF
DG	067	Main Sprachtherapie	63,23 m ²	NUF
DG	068	Main EDV-Raum	63,08 m ²	NUF
Bereiche	68%	Nutzfläche	1.239,40 m ²	NUF

VORUNTERSUCHUNG ZUR ZUKÜNFTIGEN NUTZUNG DER HANS-MEMLING-SCHULE



ABSTIMMUNG MIT BETEILIGTEN/FACHBEHÖRDEN

Wesentliche Punkte aus den Gesprächen mit den Konzeptgebern

Variante 1 – Freunde der Hans-Memling-Schule

- Nutzungsstudie sieht die Realisierung in mehreren Stufen vor

=> Zur besseren Vergleichbarkeit der drei Varianten wurden in der Voruntersuchung die Stufe 4 der Nutzungsstudie zugrunde gelegt

- Die stufenweise Inbetriebnahme beinhaltet den Prozess, nach und nach potentielle Nutzer, die ggf. heute noch nicht bekannt sind, mit einzubeziehen. Nur so kann eine größtmögliche Auslastung und somit eine Wirtschaftlichkeit sichergestellt werden

=> Aufgrund des Brandschutzes, aber auch aus baubetrieblicher Sicht, wäre eine stufenweise Inbetriebnahme nur schwer möglich

- Gastronomischer Bereich sollte als Ergänzung für alle Nutzer des Gebäudes, als eine Art Begegnungsstätte für alle, ausgerichtet sein und trägt wesentlich zur Finanzierung des Konzeptes bei
- Die Gestaltung der Außenanlage ist ein weiterer wesentlicher Punkt zur Aufwertung und Erweiterung der Nutzung (Fahrradabstellplätze, Konzertmuschel, Sitzplätze, Sonnenschutz, usw.)



ABSTIMMUNG MIT BETEILIGTEN/FACHBEHÖRDEN

Wesentliche Punkte aus den Gesprächen mit den Konzeptgebern

Variante 2 – Erasmus Bildungshaus

- Ausstattung der Küche als Kochküche ist wünschenswert, da eine frische Essenszubereitung für bis zu 200 Essen in der Einrichtung erfolgen soll. Mehrkosten gegenüber einer Aufwärmküche könnten durch Erasmus getragen werden
- Großer Bewegungsraum erforderlich – Nutzung einer Sporthalle in fußläufiger Verbindung wäre wünschenswert
- Außenbereich Kiga und Krippe müssen eine Einzäunung haben, für den Außenbereich der Schule ist dies nicht erforderlich, aber wünschenswert

Variante 3 – Gemischtes Bildungs- und kulturelles Konzept

- Klare Abgrenzung der drei Nutzungsbereiche (Kita, Gastronomie, VHS/Vereine)
- Gastronomie mit gesondertem Zugang und Anlieferung über Keller
- Einbeziehung des Bubenschulhofes und des angrenzenden Spielplatzes für die Kita ist denkbar (öffentlich zugänglich, aber eingezäunt)

VORUNTERSUCHUNG ZUR ZUKÜNFTIGEN NUTZUNG DER HANS-MEMLING-SCHULE

ABSTIMMUNG MIT BETEILIGTEN/FACHBEHÖRDEN



Erste Abstimmungen mit den Fachbehörden sind bereits erfolgt:

- Denkmalpflege – Bau- und Bodendenkmal
- Vorbeugender Gefahrenschutz
- Unfallkasse Hessen
- Fachaufsicht Kindertageseinrichtungen

Im nächsten Schritt der vertiefenden Planung sollten dann für die zur Ausführung kommende Variante detaillierte Abstimmungen erfolgen!


VORUNTERSUCHUNG ZUR ZUKÜNFTIGEN NUTZUNG DER HANS-MEMLING-SCHULE

VARIANTE 1 – BILDUNGS- UND KULTURHAUS HANS-MEMLING FLÄCHEN UND ANTEILIGE NUTZUNGSEINHEITEN/-BEREICHE




Nutzungsänderung mit Umbauten „Stufen 4 der Nutzungsstudie“:

ZOBBERGESCHOSS



Nutzung	Anteil	Fläche (m²)
62% Nutzfläche		1.103,33 m²
24% Verkehrsflächen		416,94 m²
6% Sanitärflächen		97,43 m²
6% Lagerflächen (inkl. Putzraum)		113,12 m²
2% Technikflächen		34,71 m²
100%		1.765,53 m²

KELLERGESCHOSS



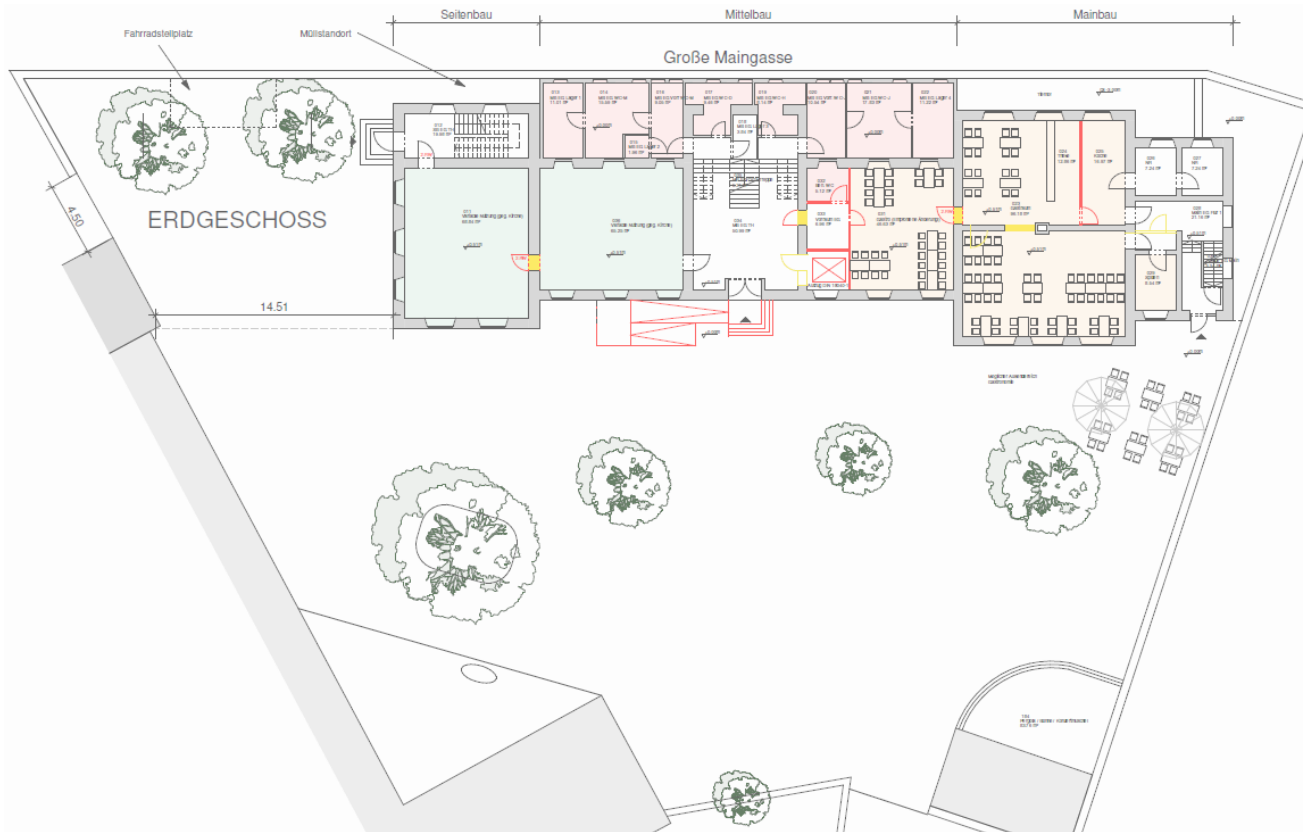
Bereich	Anteil	Fläche (m²)
24% Gastronomie - ca. 96 Plätze		423,91 m²
22% Veranstaltungen		389,23 m²
11% Vereine		197,32 m²
8% Musikschule		132,69 m²
8% Kirche		134,09 m²
5% VHS		94,95 m²
9% Allgemeine Flächen		150,54 m²
12% Treppenhaus		208,09 m²
2% Technik		34,71 m²
100%		1.765,53 m²

■ Vollkammerbau / Musikschule
■ Kirche
■ VHS
■ Restraum
■ Bestandsbau Ende Memling

Ebene	Nr.	Name	Fläche	Nutzung	Bereich
EG	11	Kirche	68,84 m²	NUF	Kirche
EG	23	Gastraum 1 - ca. 64 Plätze	96,18 m²	NUF	Gastro
EG	24	Theke	12,86 m²	NUF	Gastro
EG	25	Küche	16,97 m²	NUF	Gastro
EG	26	NR	7,24 m²	NUF	Gastro
EG	27	NR	7,24 m²	NUF	Gastro
EG	29	Spülen	8,54 m²	NUF	Gastro
EG	31	Gastraum 2 - ca. 32 Plätze	46,63 m²	NUF	Gastro
EG	33	Vorraum EG	6,96 m²	NUF	Gastro
EG	36	Kirche	65,25 m²	NUF	Kirche
1. OG	37	Musikschule	68,84 m²	NUF	MS
1. OG	39	VN	37,45 m²	NUF	MS
1. OG	43	Saal	62,95 m²	NUF	VStätt
1. OG	44	VN	7,16 m²	NUF	VStätt
1. OG	45	VN	7,22 m²	NUF	VStätt
1. OG	48	VN	8,45 m²	NUF	VStätt
1. OG	49	VN	63,08 m²	NUF	VStätt
1. OG	52	Büro	10,02 m²	NUF	MS
1. OG	51	Verwaltung	16,38 m²	NUF	MS
1. OG	76	VN	14,94 m²	NUF	Vereine
1. OG	78	VN	14,35 m²	NUF	Vereine
2. OG	53	SB Saal 2.OG	138,85 m²	NUF	VStätt
2. OG	56	Garderobe	5,52 m²	NUF	VStätt
2. OG	58	Veranstaltung	62,95 m²	NUF	VStätt
2. OG	59	VHS	7,16 m²	NUF	VHS
2. OG	60	VHS	7,22 m²	NUF	VHS
2. OG	64	Seminar 2	28,29 m²	NUF	VHS
2. OG	65	Seminar 1	18,44 m²	NUF	VHS
2. OG	67	Seminar 3	19,17 m²	NUF	VHS
2. OG	70	Foyer	42,15 m²	NUF	Allgemein
DG	71	VN	62,92 m²	NUF	Vereine
DG	75	VN	63,11 m²	NUF	Vereine
Nutzung		62% Nutzfläche	1.103,33 m²	NUF	

VORUNTERSUCHUNG ZUR ZUKÜNFTIGEN NUTZUNG DER HANS-MEMLING-SCHULE

VARIANTE 1 – BILDUNGS- UND KULTURHAUS HANS-MEMLING ERDGESCHOSS MIT AUßENANLAGE

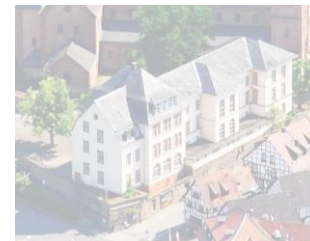


Nutzung Außenanlage

- Sitzgelegenheiten
- Überdachte Fahrradabstellplätze
- Außensitzbereich
- Gastronomie
- Erhalt des Durchgangs Altstadt-Basilika
- Barrierefreier Zugang Mittelbau über Rampe

VORUNTERSUCHUNG ZUR ZUKÜNFTIGEN NUTZUNG DER HANS-MEMLING-SCHULE

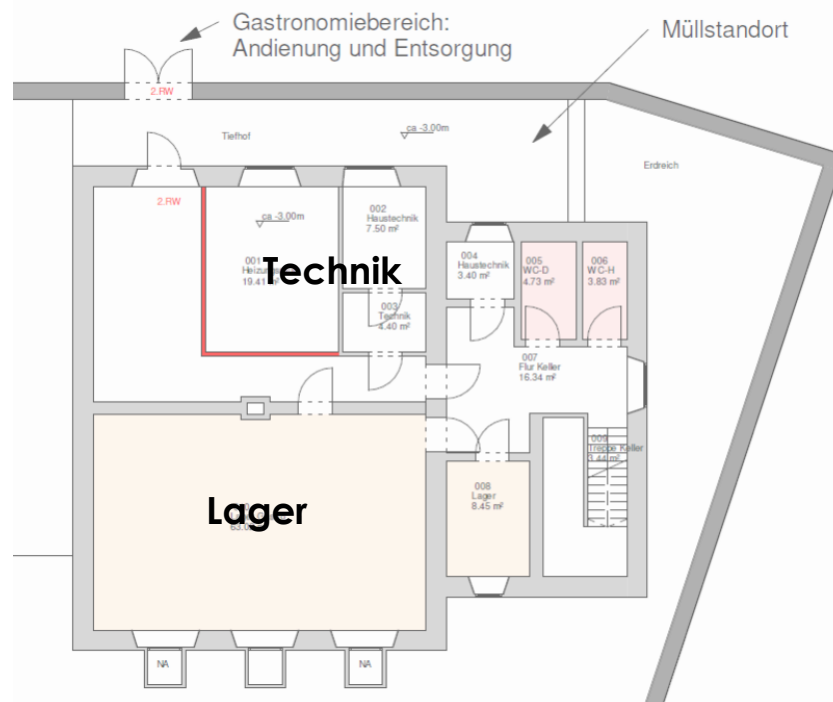
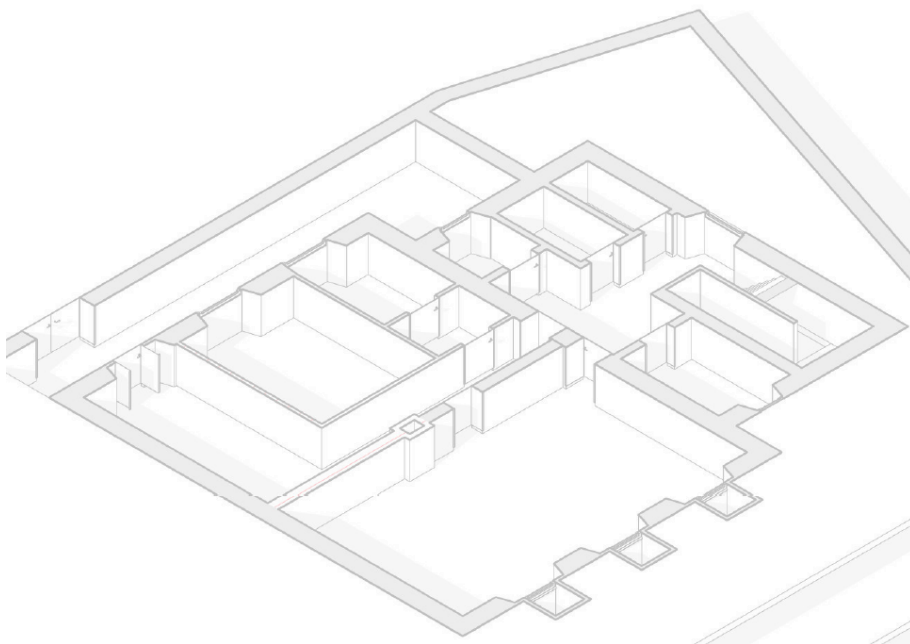
VARIANTE 1 – BILDUNGS- UND KULTURHAUS HANS-MEMLING KELLERGESCHOSS



Kellergeschoss im Bereich Mainbau

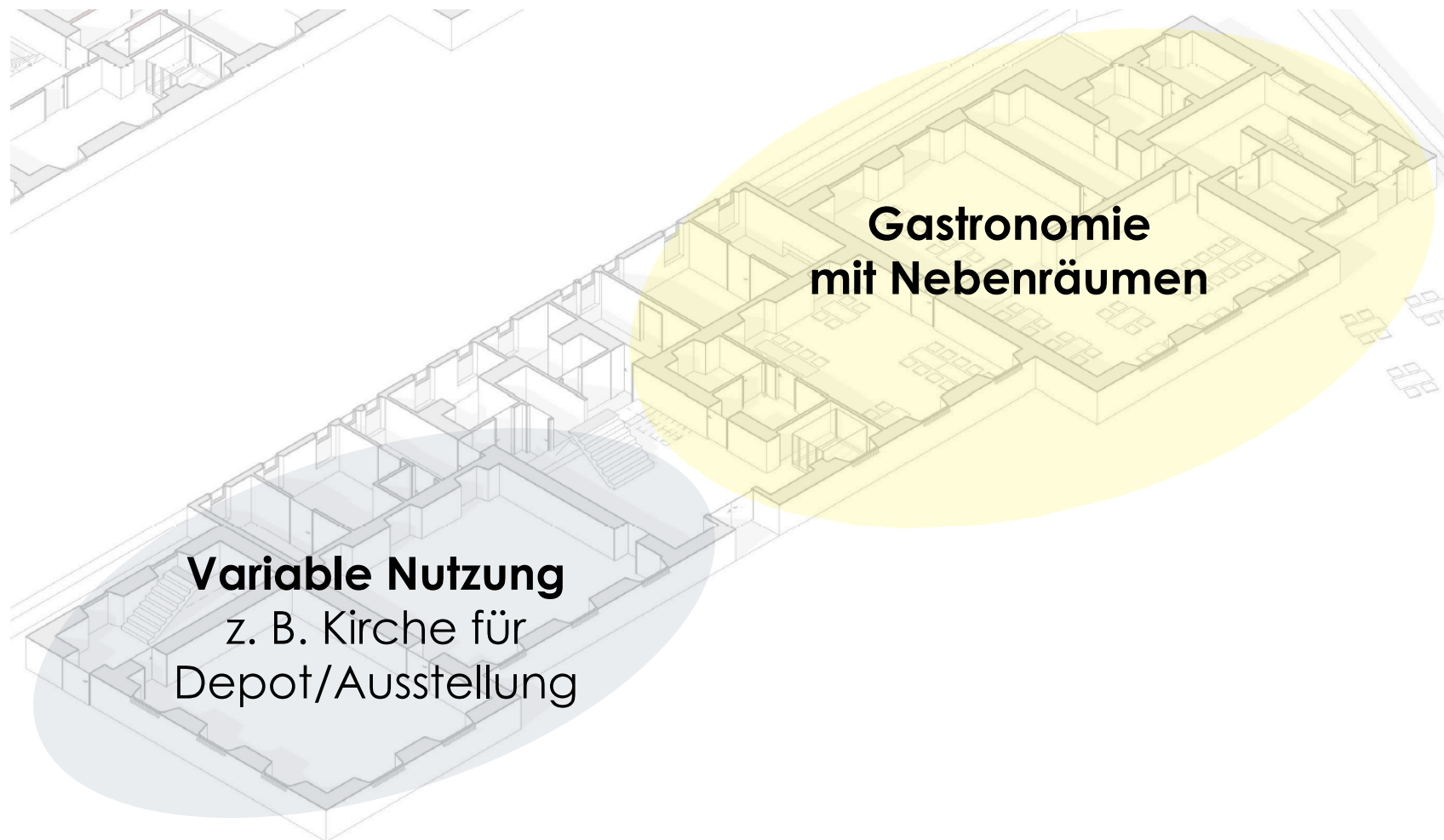
Mittel- und Seitenbau nicht unterkellert

- Haus- und Sicherheitstechnik



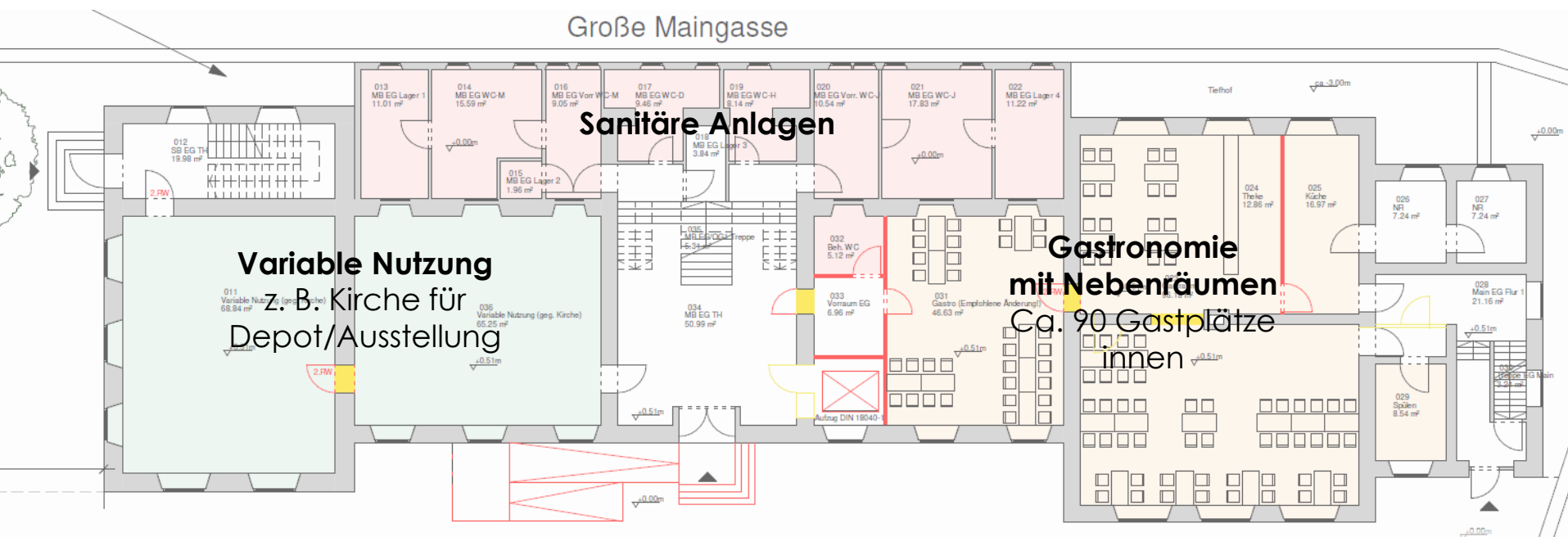
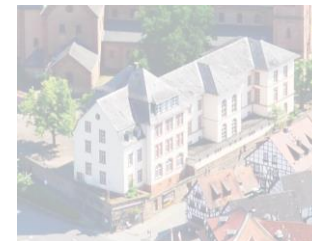
VORUNTERSUCHUNG ZUR ZUKÜNFTIGEN NUTZUNG DER HANS-MEMLING-SCHULE

VARIANTE 1 – BILDUNGS- UND KULTURHAUS HANS-MEMLING ERDGESCHOSS MIT NUTZUNGSBEREICHEN



VORUNTERSUCHUNG ZUR ZUKÜNFTIGEN NUTZUNG DER HANS-MEMLING-SCHULE

VARIANTE 1 – BILDUNGS- UND KULTURHAUS HANS-MEMLING ERDGESCHOSS GRUNDRISS

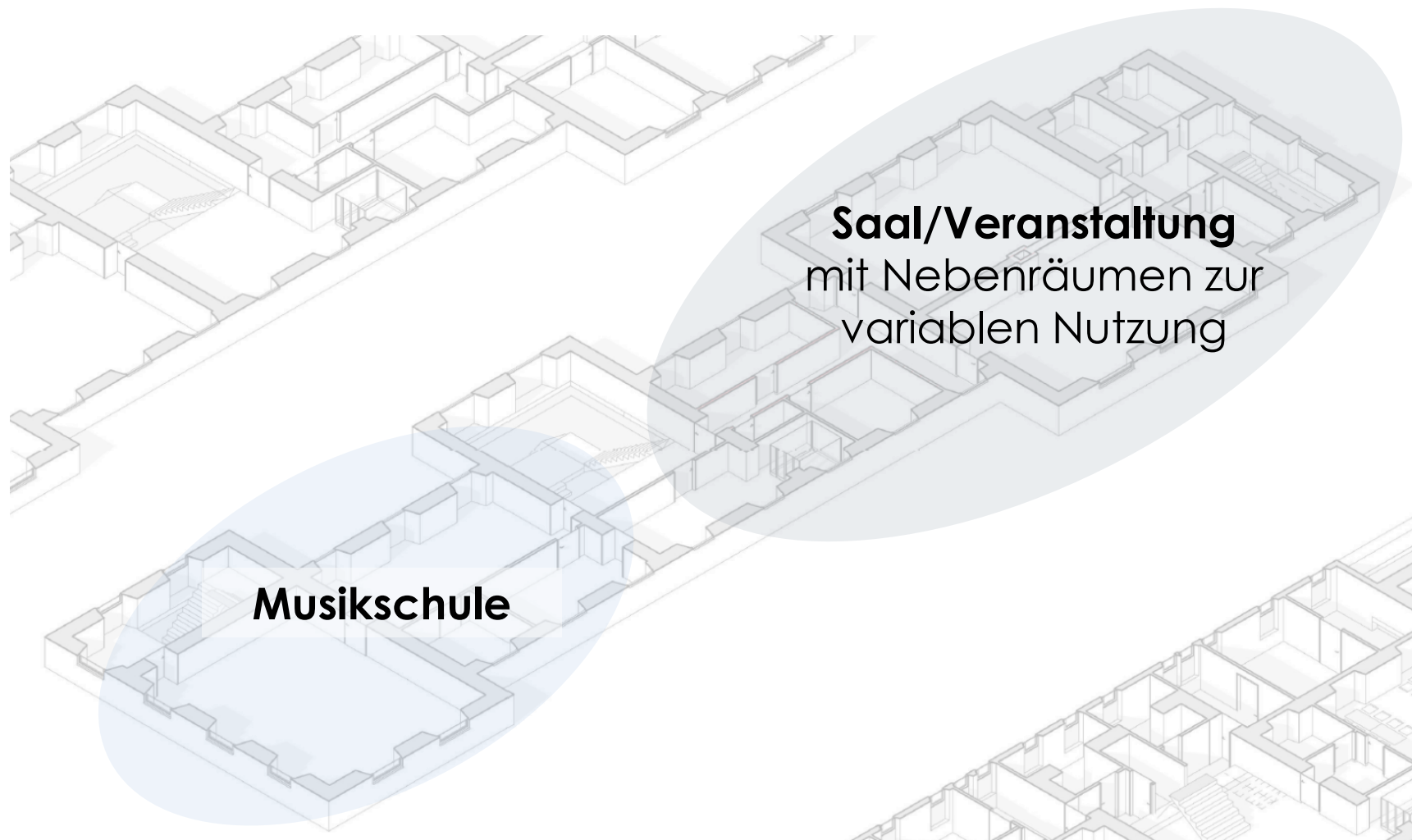
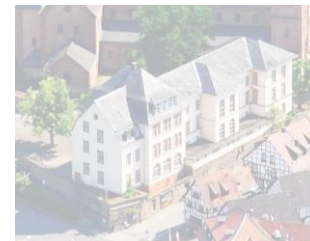


**Barrierefreie Erschließung durch
Rampe und Aufzug**
Ggf. Entfall Rampe durch Anpassung
Gelände an Zugang Erdgeschoss

- Küche/Spülküche
- Außensitzbereich mit weiteren Gastplätzen
- Behinderten-WC

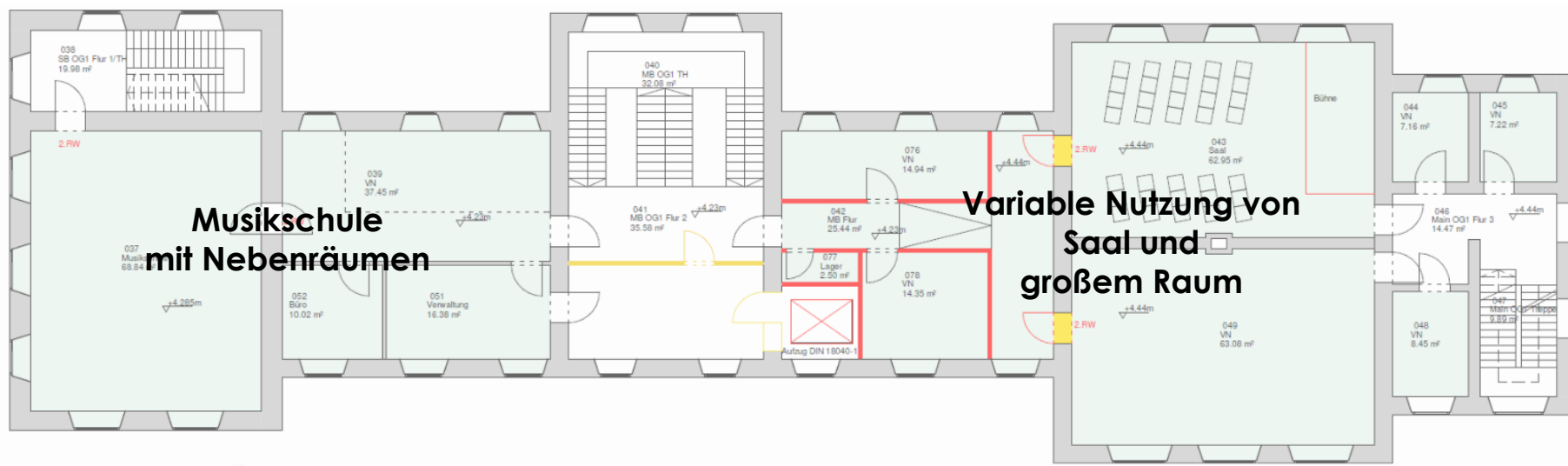
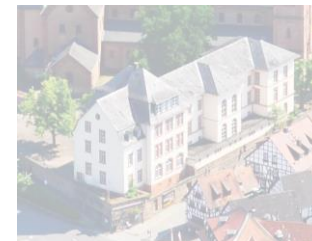
VORUNTERSUCHUNG ZUR ZUKÜNFTIGEN NUTZUNG DER HANS-MEMLING-SCHULE

VARIANTE 1 – BILDUNGS- UND KULTURHAUS HANS-MEMLING 1. OBERGESCHOSS MIT NUTZUNGSBEREICHEN



VORUNTERSUCHUNG ZUR ZUKÜNFTIGEN NUTZUNG DER HANS-MEMLING-SCHULE

VARIANTE 1 – BILDUNGS- UND KULTURHAUS HANS-MEMLING 1. OBERGESCHOSS GRUNDRISS

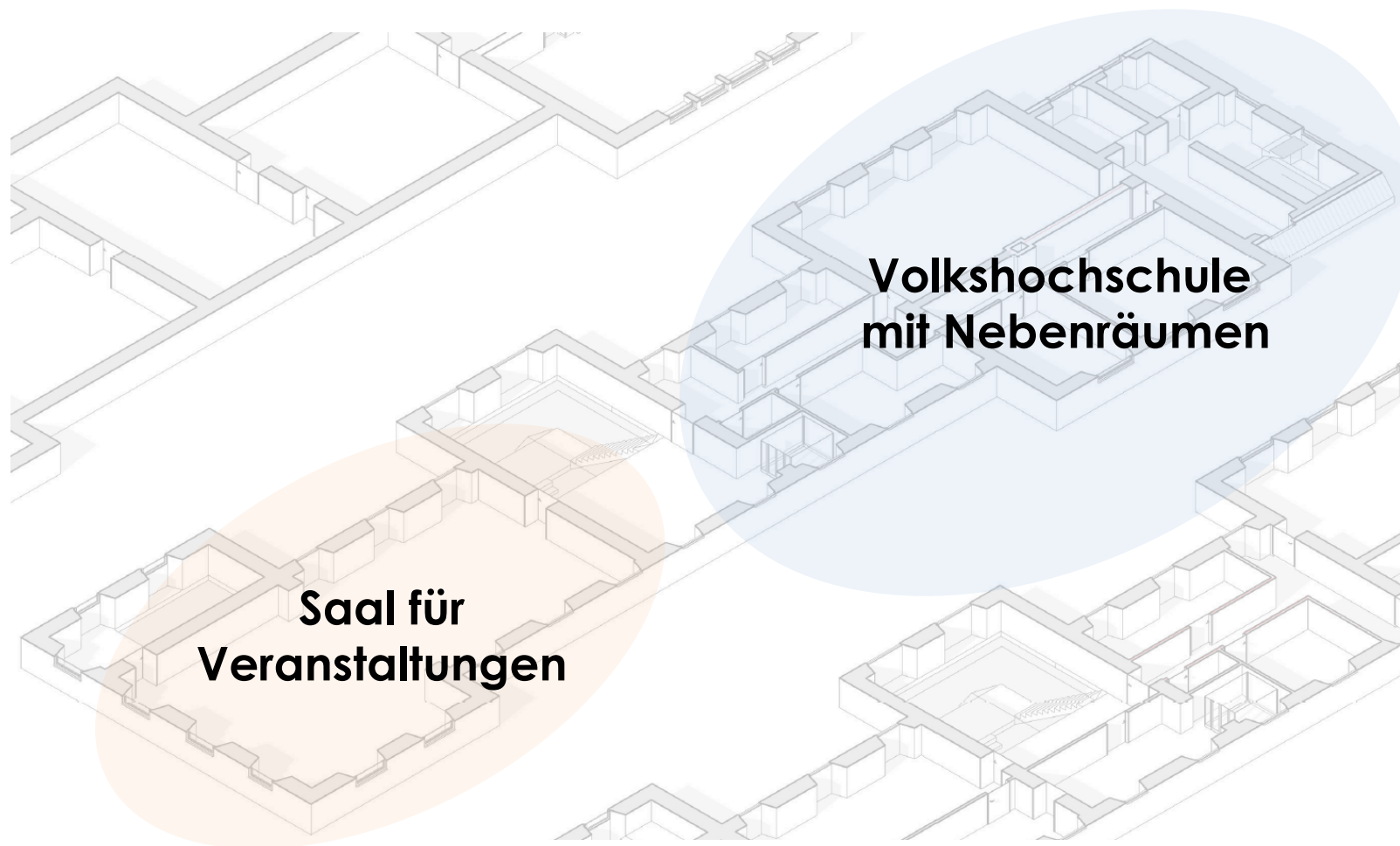


- 4 Nebenräume ca. 15-20 m²
- Raum (Durchgang) ca. 37 m²
- Großer Raum ca. 60 m²

- 3 Nebenräume ca. 8 m²
- Saal ca. 60 m² mit Bühne
- Großer Raum ca. 60 m²

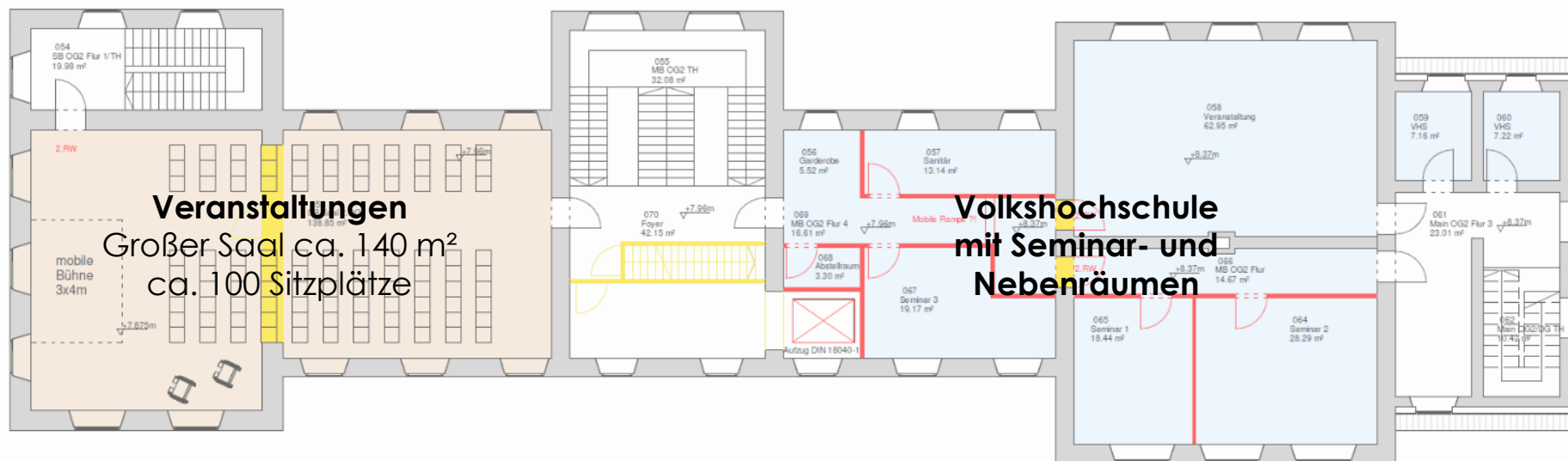
VORUNTERSUCHUNG ZUR ZUKÜNFTIGEN NUTZUNG DER HANS-MEMLING-SCHULE

VARIANTE 1 – BILDUNGS- UND KULTURHAUS HANS-MEMLING 2. OBERGESCHOSS MIT NUTZUNGSBEREICHEN



VORUNTERSUCHUNG ZUR ZUKÜNFTIGEN NUTZUNG DER HANS-MEMLING-SCHULE

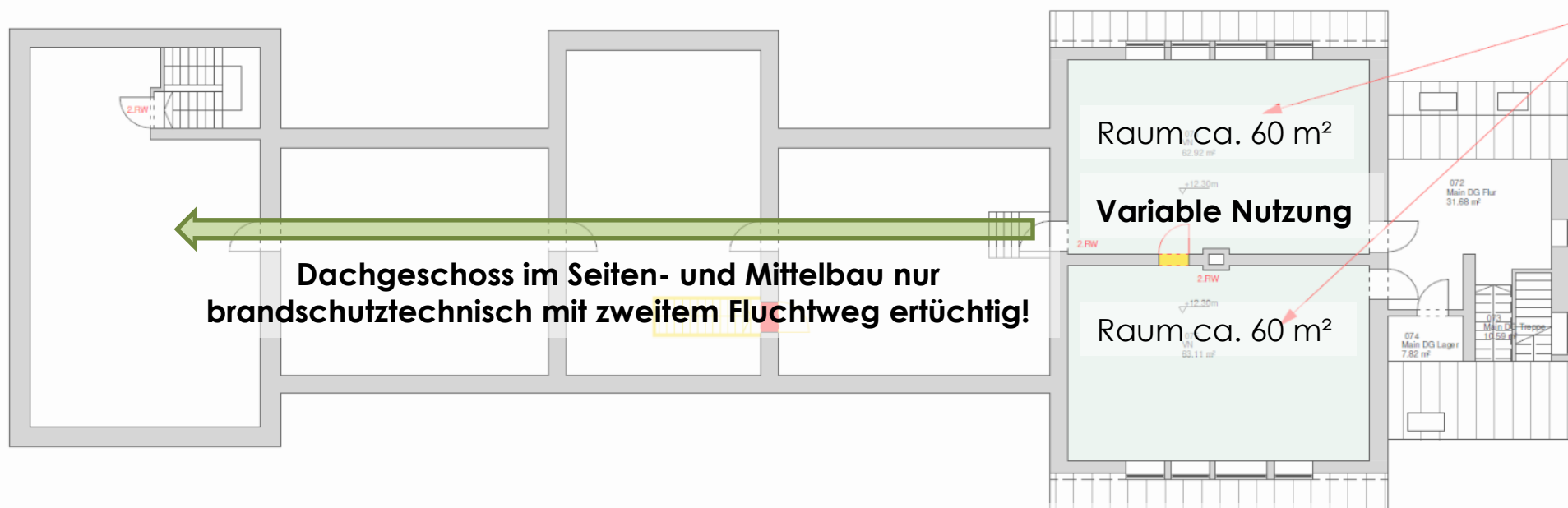
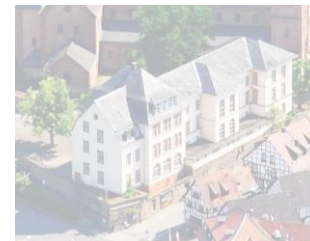
VARIANTE 1 – BILDUNGS- UND KULTURHAUS HANS-MEMLING 2. OBERGESCHOSS GRUNDRISS



- 3 Seminarräume ca. 19-29 m²
- Veranstaltungsraum ca. 60 m²
- Nebenräume (Büro, Sanitär, Garderobe, Lager, ...)

VORUNTERSUCHUNG ZUR ZUKÜNFTIGEN NUTZUNG DER HANS-MEMLING-SCHULE

VARIANTE 1 – BILDUNGS- UND KULTURHAUS HANS-MEMLING DACHGESCHOSS GRUNDRISS MIT EINGESCHRÄNKTER NUTZUNG



Eingeschränkte Nutzung

Zum Beispiel durch Vereine mit Beschränkung der Nutzer bzw. Personenanzahl

VORUNTERSUCHUNG ZUR ZUKÜNFTIGEN NUTZUNG DER HANS-MEMLING-SCHULE

VARIANTE 2 – ERASMUS BILDUNGSHAUS FLÄCHEN UND ANTEILIGE NUTZUNGSEINHEITEN/-BEREICHE



Nutzung	55% Nutzfläche	956,87 m ²
100%	26% Verkehrsflächen	455,43 m ²
1.755,29 m ²	7% Sanitärflächen	119,13 m ²
	11% Lagerflächen (inkl. Putzräume)	192,16 m ²
	2% Technikflächen	31,70 m ²

Bereich	16% Kindergarten	274,97 m ²
100%	10% Kinderkrippe	169,07 m ²
1.755,29 m ²	21% Grundschule	362,64 m ²
	42% Gemeinsame Flächen	729,22 m ²
	11% Treppenhaus	187,69 m ²
	2% Technikflächen	31,70 m ²
	Informativ Außenbereich Kiga	509,90 m ²
	Informativ Außenbereich Krippe	206,44 m ²

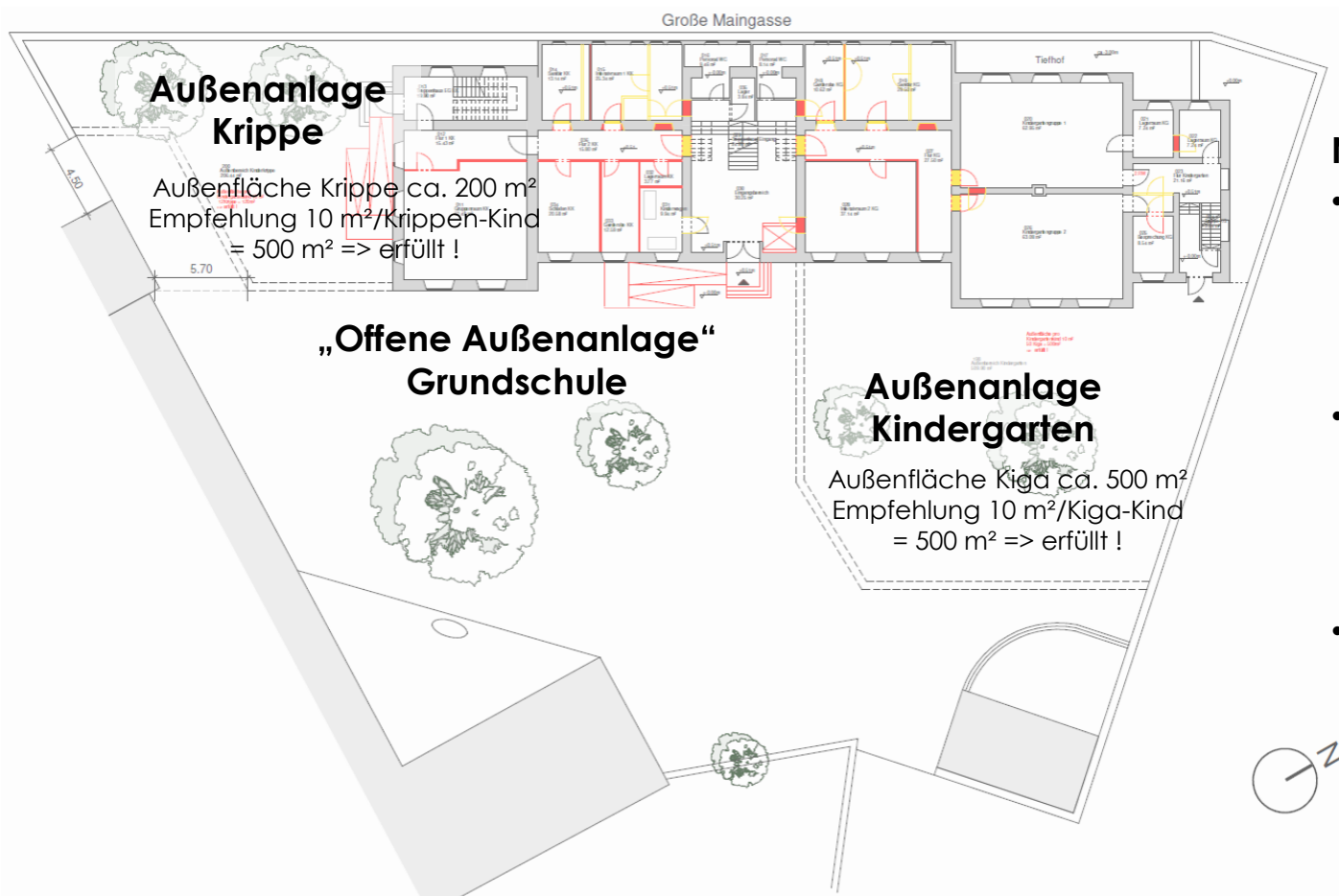
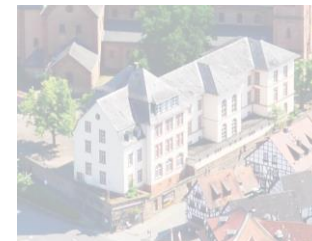
Gemeinsame Flächen	729,22 m ²	162 Kinder
Kita	444,04 m ²	62 Kinder
Gemeinsame Flächen	279,08 m ²	anteilig
	723,12 m²	

Grundschule	362,64 m ²	100 Kinder
Gemeinsame Flächen	450,14 m ²	anteilig
	812,78 m²	

Ebene	Nr.	Name	Fläche	Nutzung	Bereich
EG	11	Gruppenraum KK	52,48 m ²	NUF	Krippe
EG	15	Intensivraum 1 KK	25,34 m ²	NUF	Krippe
EG	18	Garderobe KG	10,62 m ²	NUF	Kiga
EG	20	Kindergartengruppe 1	62,95 m ²	NUF	Kiga
EG	25	Besprechung KG	8,54 m ²	NUF	Kiga
EG	26	Kindergartengruppe 2	63,08 m ²	NUF	Kiga
EG	28	Intensivraum 2 KG	37,14 m ²	NUF	Kiga
EG	30	Eingangsbereich	30,25 m ²	NUF	Allgemein
EG	31	Kinderwagen	9,94 m ²	NUF	Krippe
EG	33	Garderobe KK	12,59 m ²	NUF	Krippe
EG	34	Schlafen KK	20,58 m ²	NUF	Krippe
1. OG	39	NR	3,99 m ²	NUF	Allgemein
1. OG	42	Klassenraum 2	62,95 m ²	NUF	Allgemein
1. OG	48	Klassenraum 1	63,08 m ²	NUF	Schule
1. OG	50	Verwaltung	16,38 m ²	NUF	Allgemein
1. OG	51	Leitung	10,17 m ²	NUF	Allgemein
1. OG	53	Mehrzweckraum (Sport / Bev	68,48 m ²	NUF	Allgemein
1. OG	90	Lehrmittel	6,60 m ²	NUF	Schule
1. OG	91	Musikraum	16,13 m ²	NUF	Allgemein
1. OG	93	Garderobe	4,36 m ²	NUF	Schule
2. OG	59	Küche	62,95 m ²	NUF	Allgemein
2. OG	60	Büro (?)	15,54 m ²	NUF	Allgemein
2. OG	65	Klassenraum 3	63,08 m ²	NUF	Schule
2. OG	70	Kunst / Werkraum	31,67 m ²	NUF	Schule
2. OG	72	Klassenraum 4	68,84 m ²	NUF	Schule
2. OG	95	Kantine	66,06 m ²	NUF	Allgemein
DG	76	Personal / Lehrerzimmer	63,08 m ²	NUF	Schule
Nutzung		55% Nutzfläche	956,87 m ²	NUF	

VORUNTERSUCHUNG ZUR ZUKÜNFTIGEN NUTZUNG DER HANS-MEMLING-SCHULE

VARIANTE 2 – ERASMUS BILDUNGSHAUS ERDGESCHOSS MIT AUBENANLAGE



Nutzung Außenanlage

- Außenbereich Kinderkrippe mit eigenem barrierefreiem Zugang
- Außenbereich Kindergarten mit barrierefreiem Zugang über Haupteingang
- „Offene Außenanlage“ Grundschule mit möglicher Nutzung der Außenanlage am Main

VORUNTERSUCHUNG ZUR ZUKÜNFTIGEN NUTZUNG DER HANS-MEMLING-SCHULE

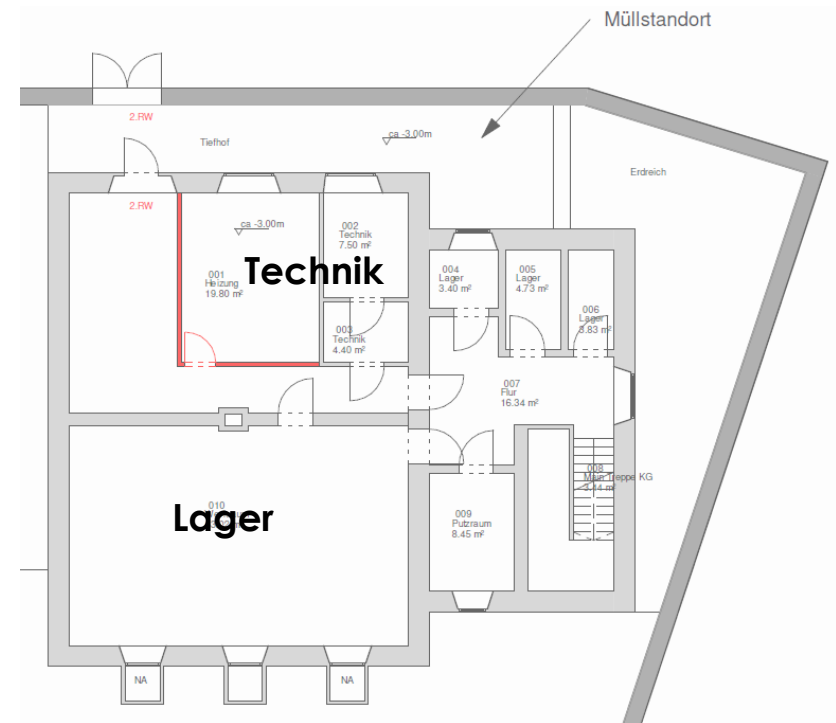
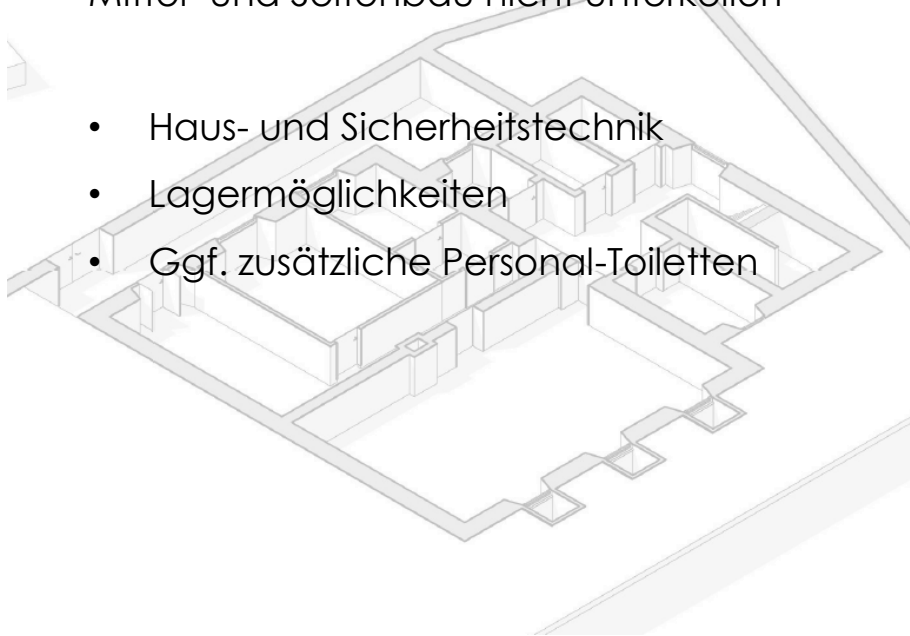
VARIANTE 2 – ERASMUS BILDUNGSHAUS KELLERGECHOSS



Kellergeschoss im Bereich Mainbau

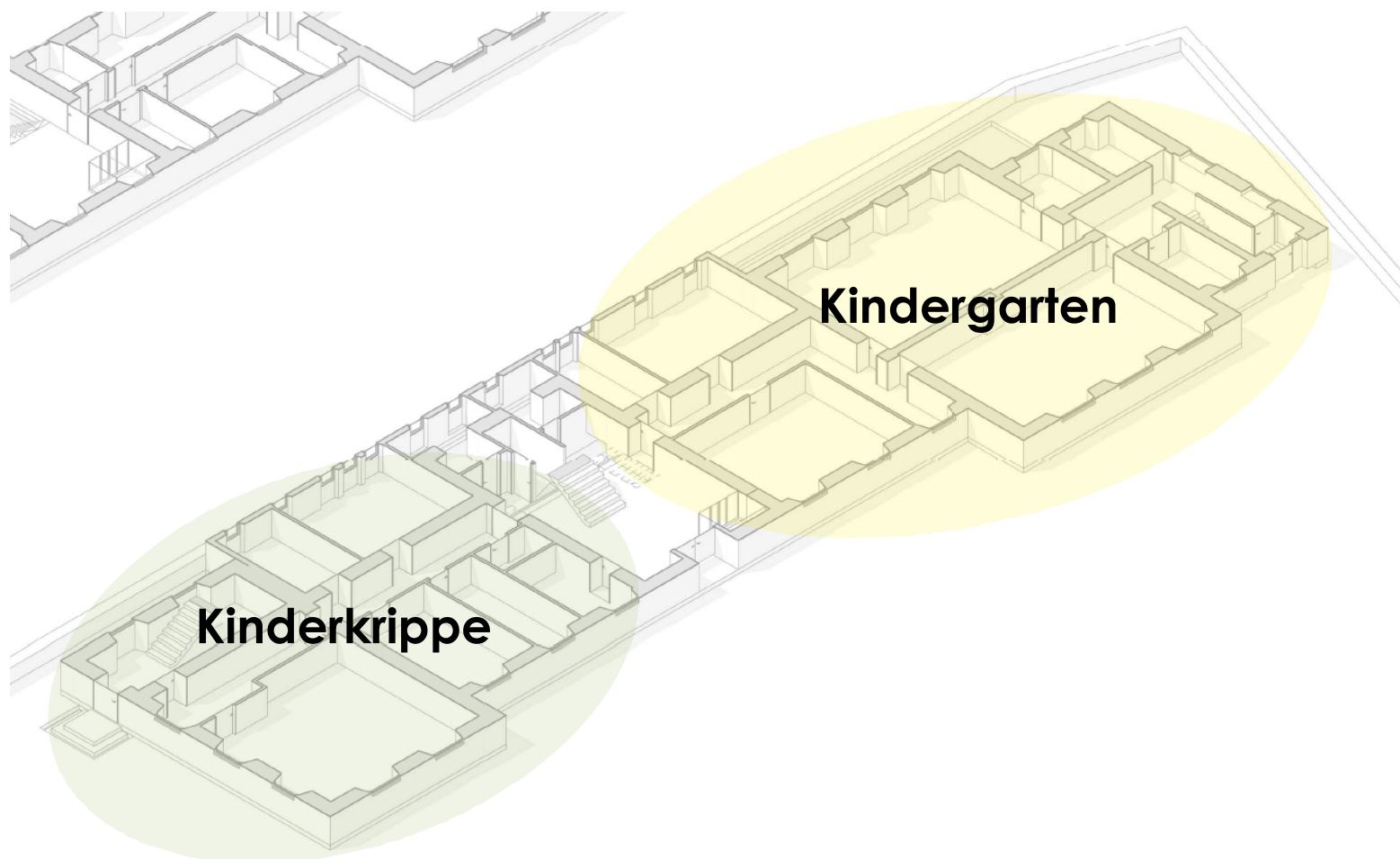
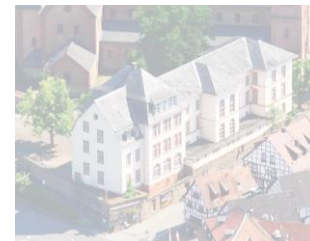
Mittel- und Seitenbau nicht unterkellert

- Haus- und Sicherheitstechnik
- Lagermöglichkeiten
- Ggf. zusätzliche Personal-Toiletten



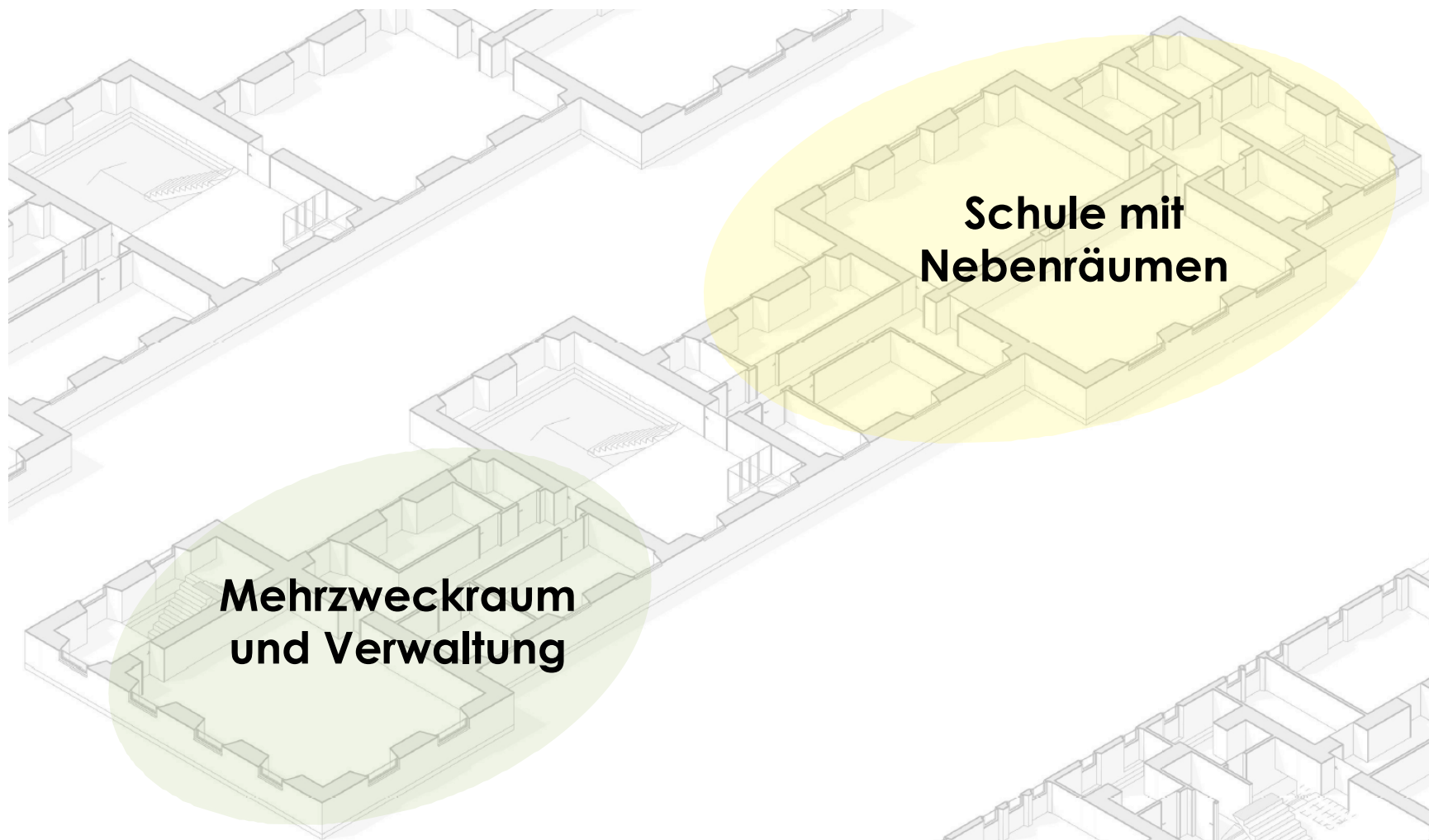
VORUNTERSUCHUNG ZUR ZUKÜNFTIGEN NUTZUNG DER HANS-MEMLING-SCHULE

VARIANTE 2 – ERASMUS BILDUNGSHAUS ERDGESCHOSS MIT NUTZUNGSBEREICHEN



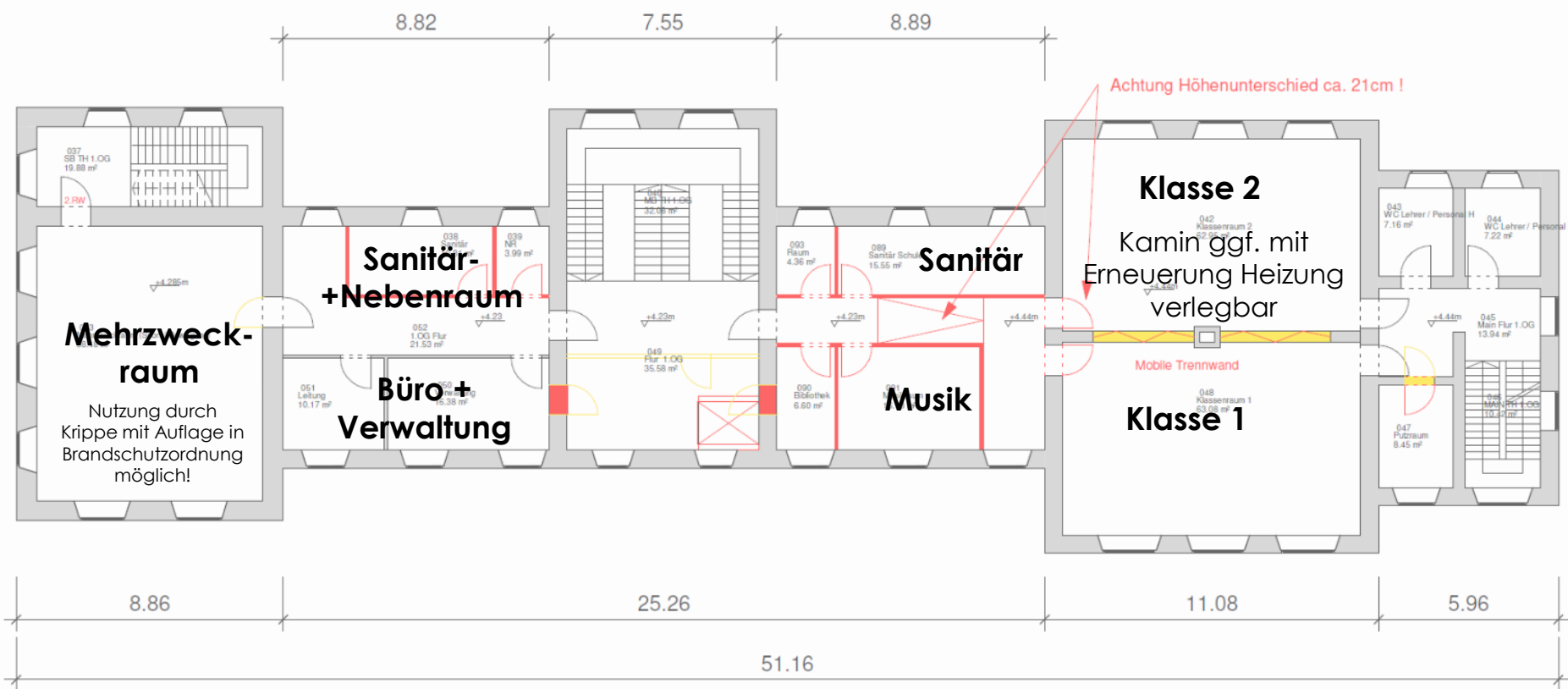
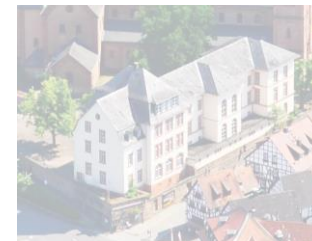
VORUNTERSUCHUNG ZUR ZUKÜNFTIGEN NUTZUNG DER HANS-MEMLING-SCHULE

VARIANTE 2 – ERASMUS BILDUNGSHAUS 1. OBERGESCHOSS MIT NUTZUNGSBEREICHEN



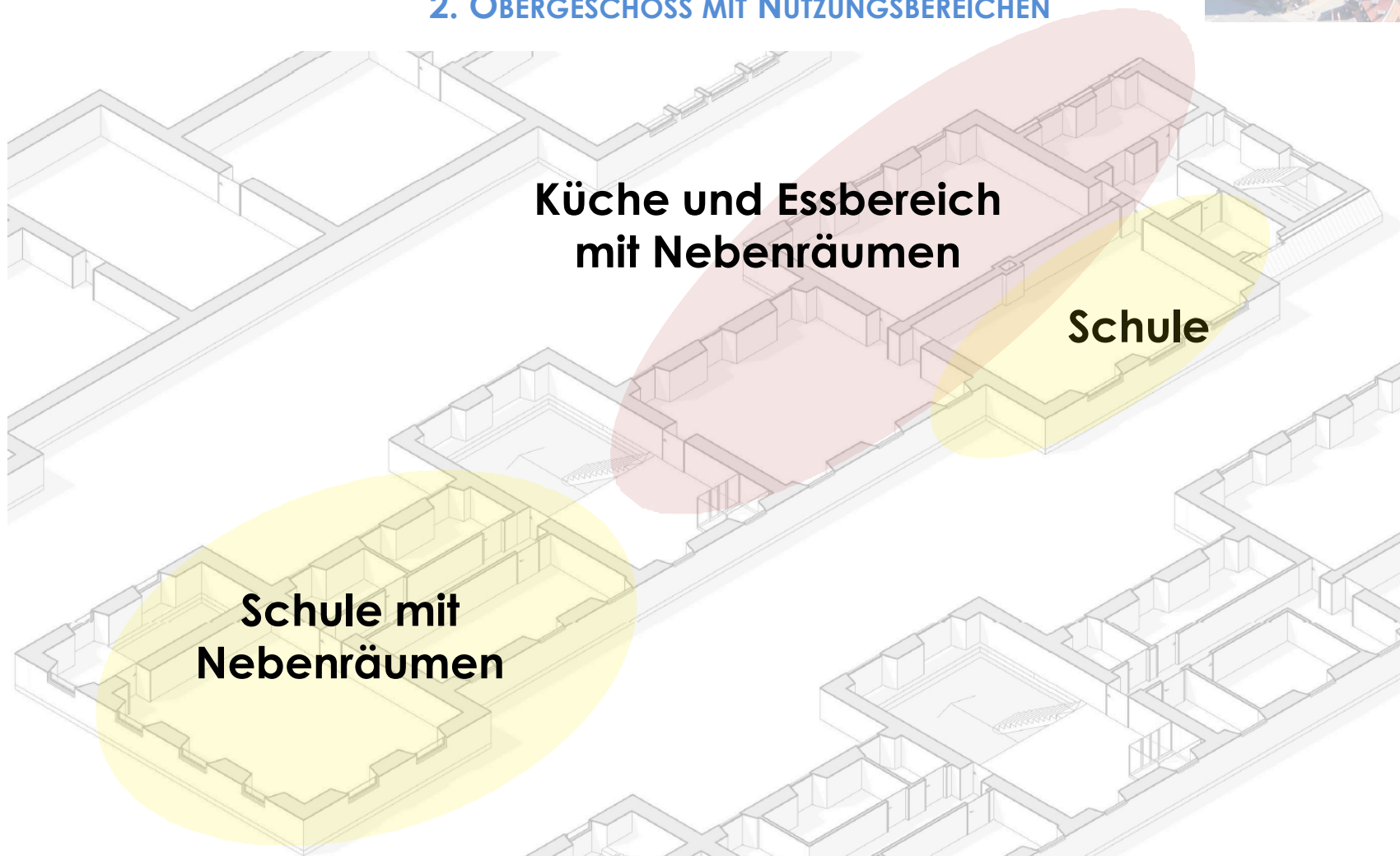
VORUNTERSUCHUNG ZUR ZUKÜNFTIGEN NUTZUNG DER HANS-MEMLING-SCHULE

VARIANTE 2 – ERASMUS BILDUNGSHAUS 1. OBERGESCHOSS GRUNDRISS



VORUNTERSUCHUNG ZUR ZUKÜNFTIGEN NUTZUNG DER HANS-MEMLING-SCHULE

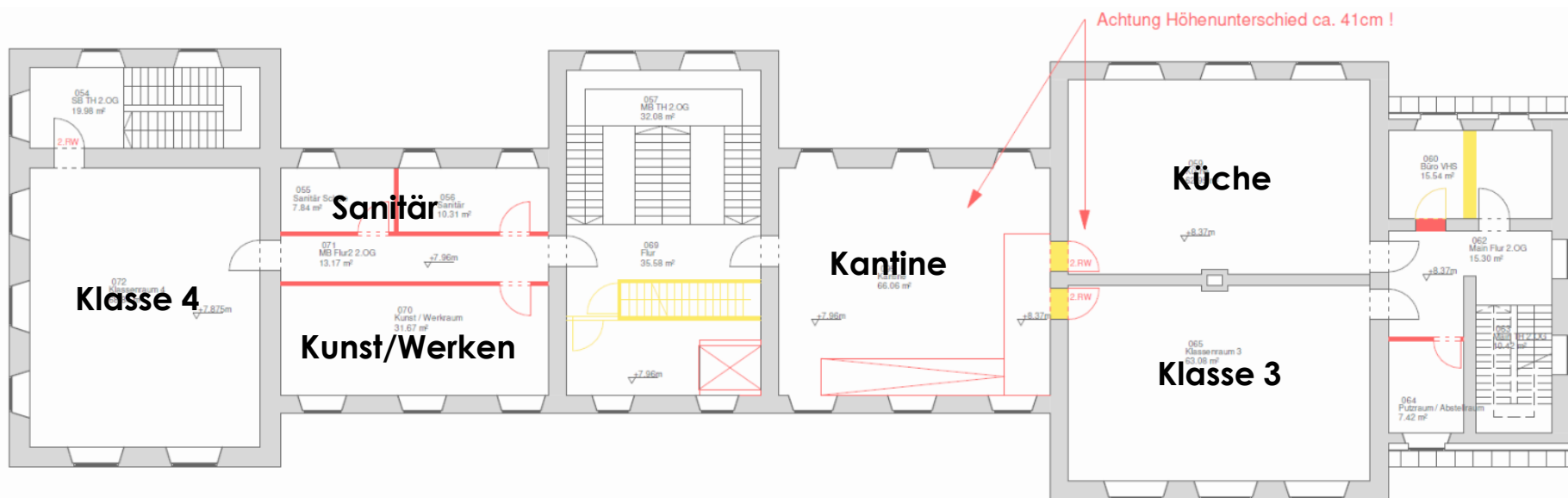
VARIANTE 2 – ERASMUS BILDUNGSHAUS 2. OBERGESCHOSS MIT NUTZUNGSBEREICHEN



VORUNTERSUCHUNG ZUR ZUKÜNFTIGEN NUTZUNG DER HANS-MEMLING-SCHULE

VARIANTE 2 – ERASMUS BILDUNGSHAUS

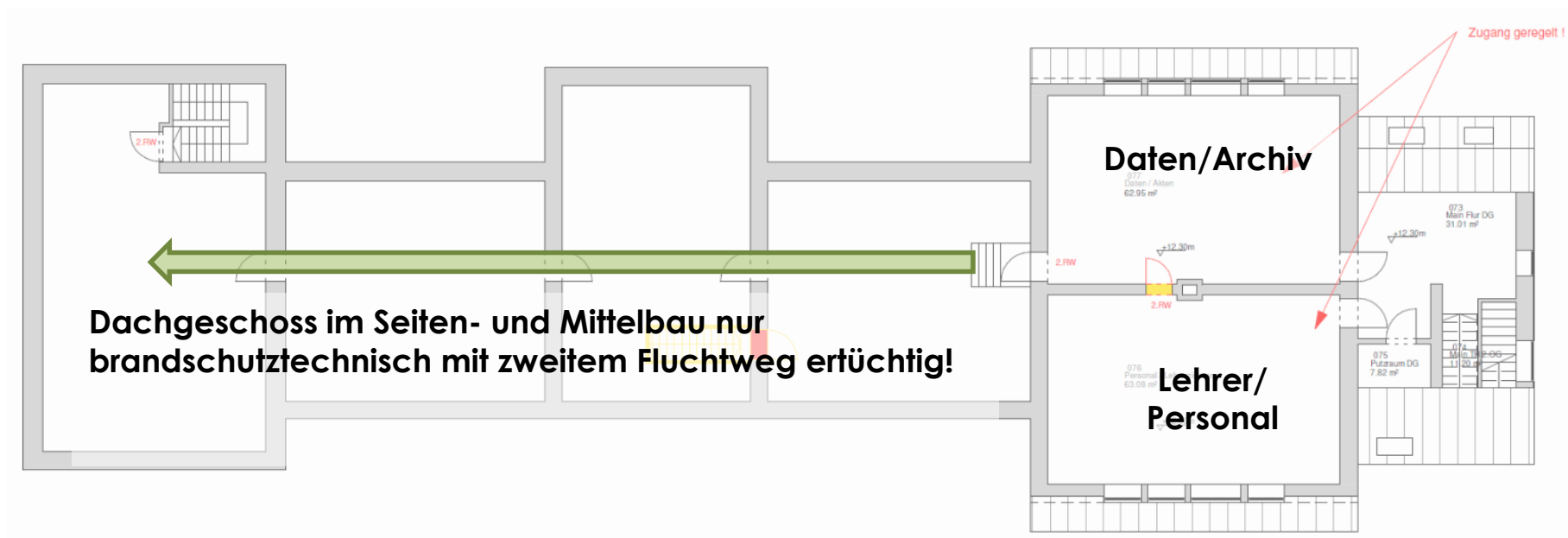
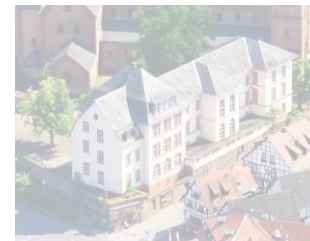
2. OBERGESCHOSS GRUNDRISS



VORUNTERSUCHUNG ZUR ZUKÜNFTIGEN NUTZUNG DER HANS-MEMLING-SCHULE

VARIANTE 2 – ERASMUS BILDUNGSHAUS

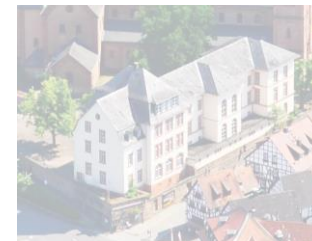
DACHGESCHOSS GRUNDRISS MIT EINGESCHRÄNKTER NUTZUNG



Eingeschränkte Nutzung
Nur durch Lehrer/Personal!

VORUNTERSUCHUNG ZUR ZUKÜNFTIGEN NUTZUNG DER HANS-MEMLING-SCHULE

VARIANTE 3 – GEMISCHES BILDUNGS-+KULTURELLES KONZEPT GESAMTPLAN MIT NUTZUNGSEINHEITEN



Nutzungsbereiche:

- Kinderkrippe, eingruppzig (10 bis 12 Plätze)
- Kindergarten, zweigruppzig 50 Plätze
- Volkshochschule
- Musikschule
- Gastronomie
- Räumlichkeiten für Veranstaltungen und Kurse von Vereinen und Bürger

VORUNTERSUCHUNG ZUR ZUKÜNFTIGEN NUTZUNG DER HANS-MEMLING-SCHULE

VARIANTE 3 – GEMISCHTES BILDUNGS-+KULTURELLES KONZEPT FLÄCHEN UND ANTEILIGE NUTZUNGSEINHEITEN/-BEREICHE



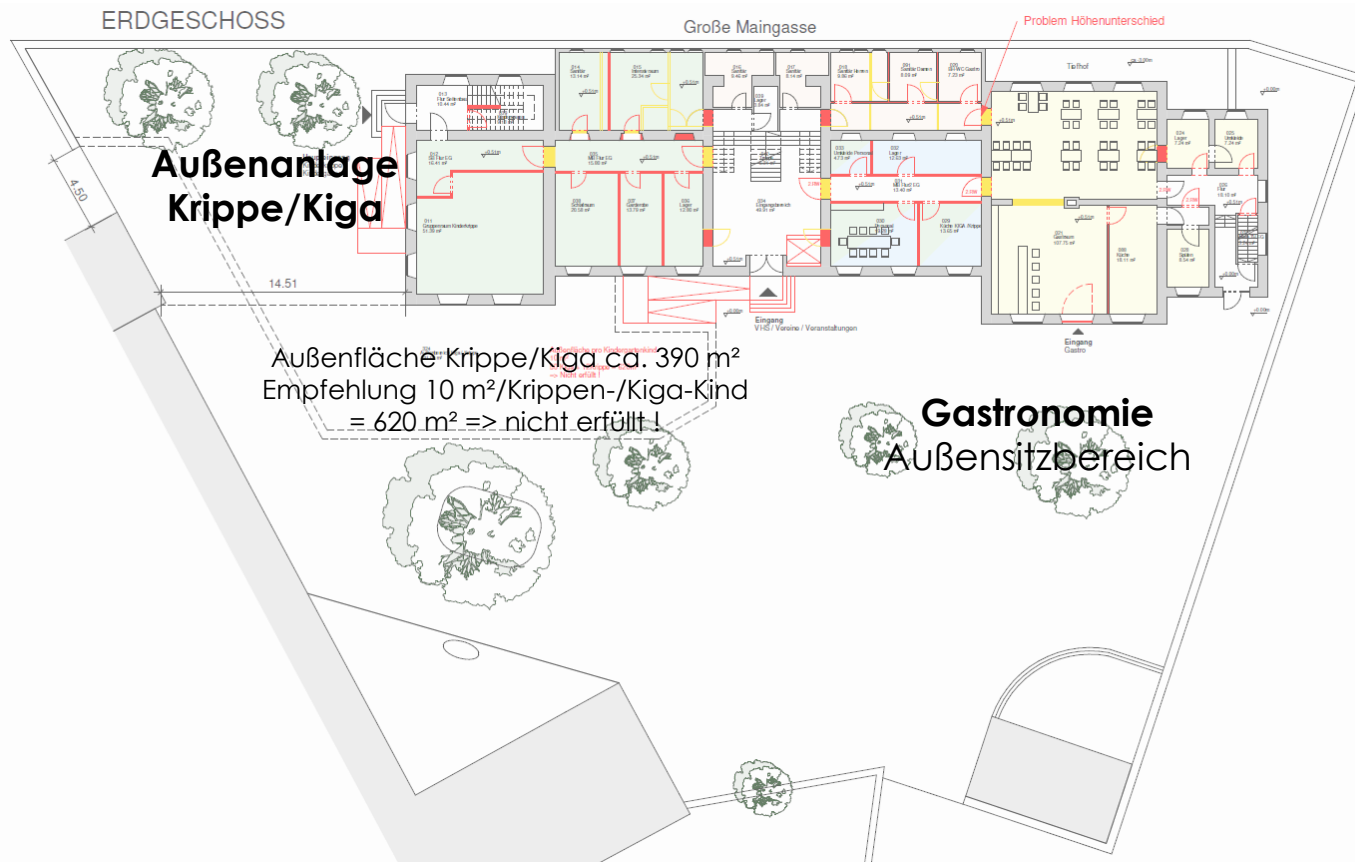
Nutzung	54%	Nutzfläche	955,38 m ²
100%	30%	Verkehrsflächen	524,51 m ²
1.758,71 m ²	6%	Sanitärflächen	104,89 m ²
	8%	Lagerflächen (inkl. Putzräume)	138,83 m ²
	2%	Technikflächen	35,10 m ²

Bereich	29%	Kinderkrippe + -garten	517,84 m ²
100%	13%	Volkshochschule	226,48 m ²
1.758,71 m ²	9%	Vereinsnutzung	164,91 m ²
	12%	Veranstaltungen	215,73 m ²
	15%	Gastronomie ca. 40 Plätze	270,43 m ²
	10%	Treppenhaus	174,54 m ²
	9%	Allgemeine Flächen	153,68 m ²
	2%	Technikflächen	35,10 m ²
		Informativ Außenbereich Kita	391,60 m ²

Ebene	Nr.	Name	Fläche	Nutzung	Bereich
KG	05	Umkleide	4,73 m ²	NUF	Gastro
EG	11	Gruppenraum Krippe	51,39 m ²	NUF	Kita
EG	15	Intensivraum	25,34 m ²	NUF	Kita
EG	21	Gastraum - ca. 40 Plätze	107,75 m ²	NUF	Gastro
EG	25	Umkleide	7,24 m ²	NUF	Gastro
EG	28	Spülen	8,54 m ²	NUF	Gastro
EG	88	Küche	18,11 m ²	NUF	Gastro
EG	29	Küche KIGA /Krippe	13,65 m ²	NUF	Kita
EG	30	Personal	19,28 m ²	NUF	Kita
EG	33	Umkleide Personal	4,73 m ²	NUF	Kita
EG	37	Garderobe	13,79 m ²	NUF	Kita
EG	38	Schlafrum	20,58 m ²	NUF	Kita
EG	39	SB Treppe	9,13 m ²	NUF	TH
1. OG	43	Teeküche	7,35 m ²	NUF	Kita
1. OG	47	Veranstaltung	129,33 m ²	NUF	VStätt
1. OG	49	Büro	7,22 m ²	NUF	VStätt
1. OG	53	Kurse	23,23 m ²	NUF	VStätt
1. OG	57	Intensivraum	17,49 m ²	NUF	Kita
1. OG	58	Büro Kiga Leitung	13,22 m ²	NUF	Kita
1. OG	59	Gruppenraum Kiga	47,84 m ²	NUF	Kita
2. OG	59	Gruppenraum Kiga	53,35 m ²	NUF	Kita
2. OG	64	Garderobe	5,69 m ²	NUF	VHS
2. OG	66	VHS	62,98 m ²	NUF	VHS
2. OG	67	Büro	15,54 m ²	NUF	VHS
2. OG	73	Seminar 2	29,33 m ²	NUF	VHS
2. OG	74	Seminar 1	19,35 m ²	NUF	VHS
2. OG	76	Seminar 3	27,92 m ²	NUF	VHS
2. OG	80	Mehrzweckraum	65,25 m ²	NUF	Kita
DG	85	Vereinsraum	63,09 m ²	NUF	Vereine
DG	86	Vereinsraum	62,94 m ²	NUF	Vereine
Nutzung	54%	Nutzfläche	955,38 m ²	NUF	

VORUNTERSUCHUNG ZUR ZUKÜNFTIGEN NUTZUNG DER HANS-MEMLING-SCHULE

VARIANTE 3 – GEMISCHES BILDUNGS-+KULTURELLES KONZEPT ERDGESCHOSS MIT AUBENANLAGE



Nutzung Außenanlage

- Außenbereich
Kinderkrippe und
Kindergarten
- Außensitzbereich
Gastronomie
- Erhalt des Durchgangs
Altstadt-Basilika
- Barrierefreier Zugang
Mittelbau über Rampe

VORUNTERSUCHUNG ZUR ZUKÜNFTIGEN NUTZUNG DER HANS-MEMLING-SCHULE

VARIANTE 3 – GEMISCHES BILDUNGS-+KULTURELLES KONZEPT KELLERGESCHOSS



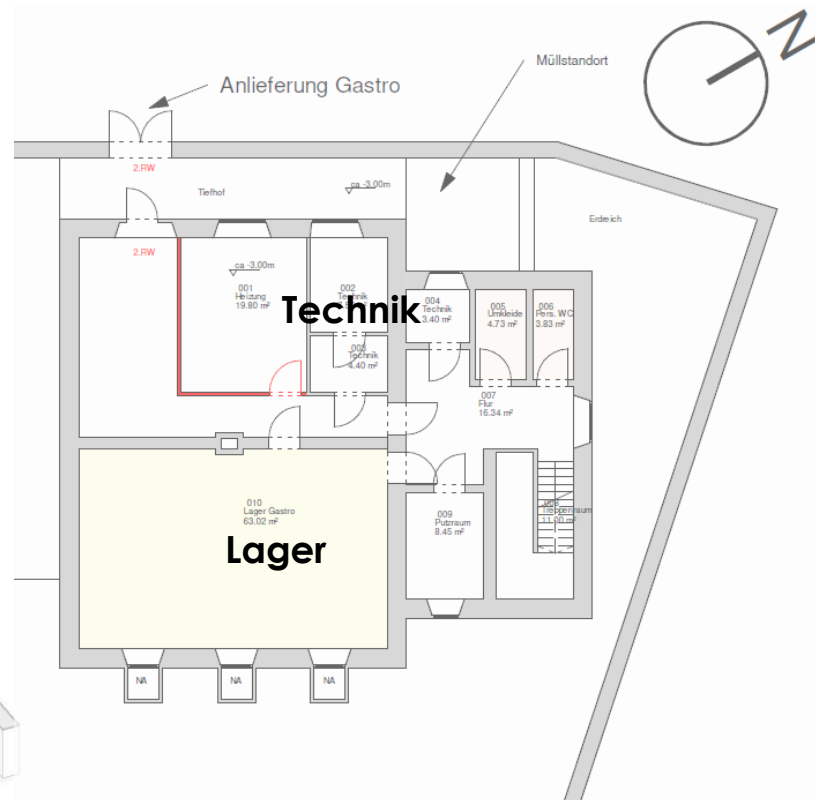
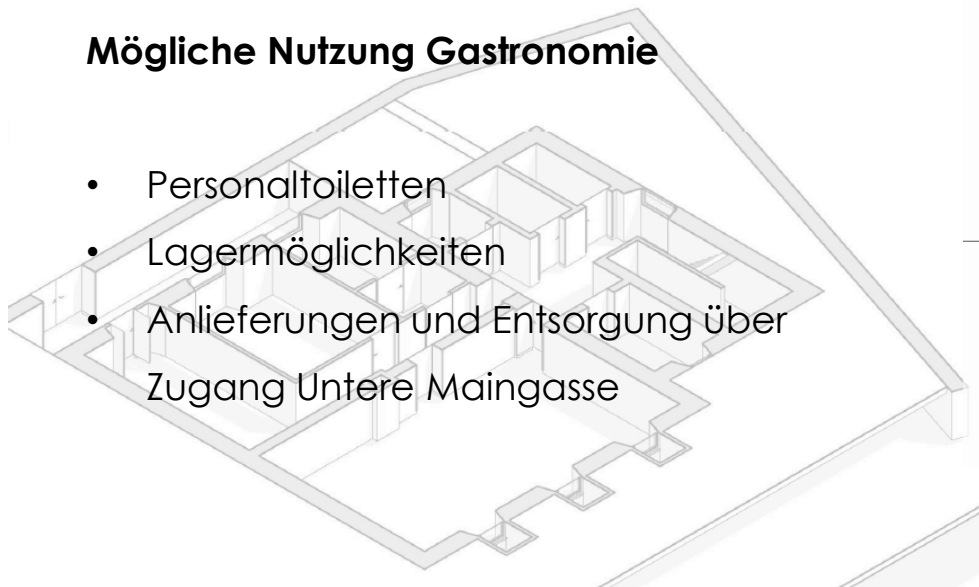
Kellergeschoss im Bereich Mainbau

Mittel- und Seitenbau nicht unterkellert

- Haus- und Sicherheitstechnik

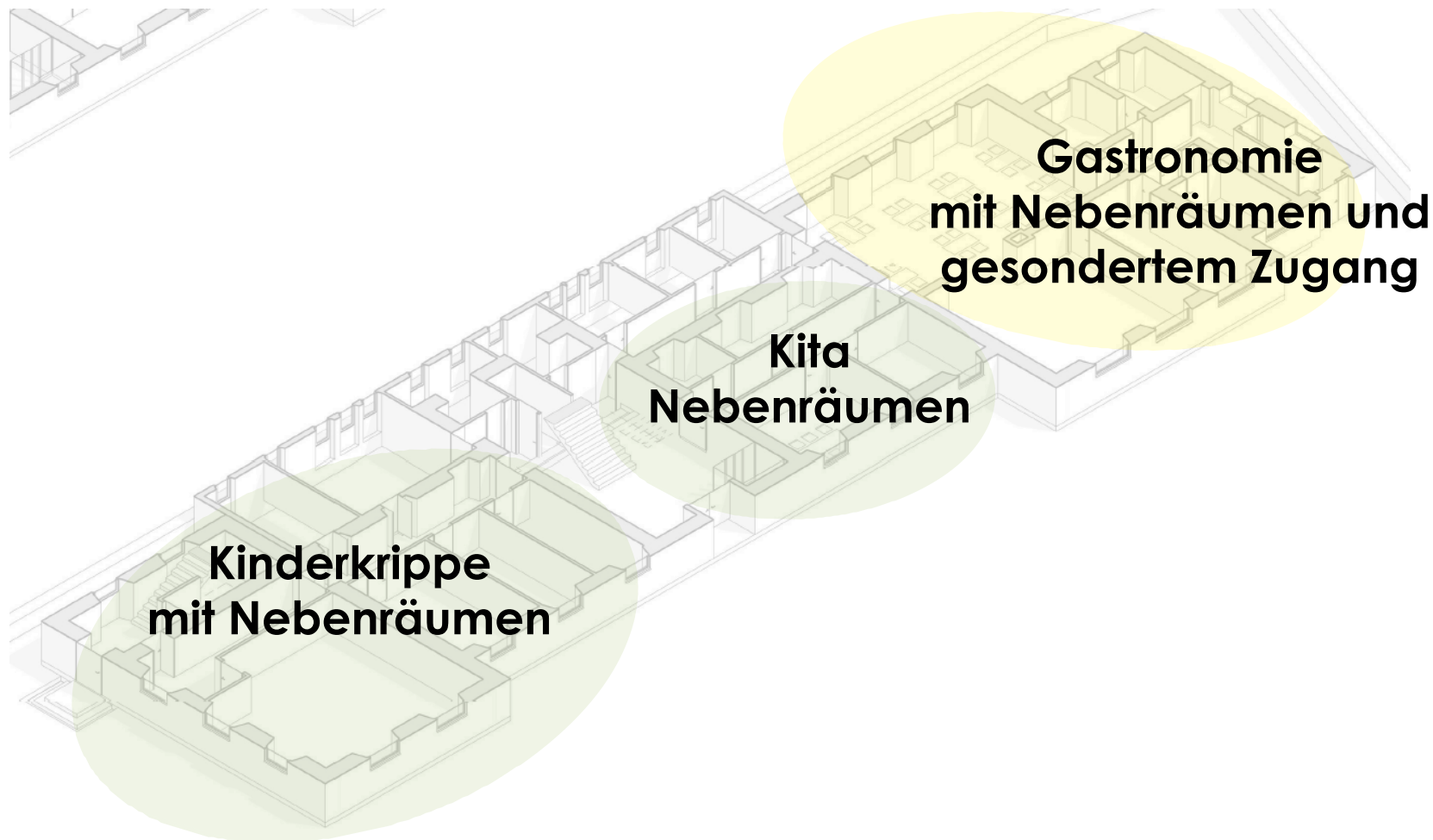
Mögliche Nutzung Gastronomie

- Personaltoiletten
- Lagermöglichkeiten
- Anlieferungen und Entsorgung über Zugang Untere Maingasse



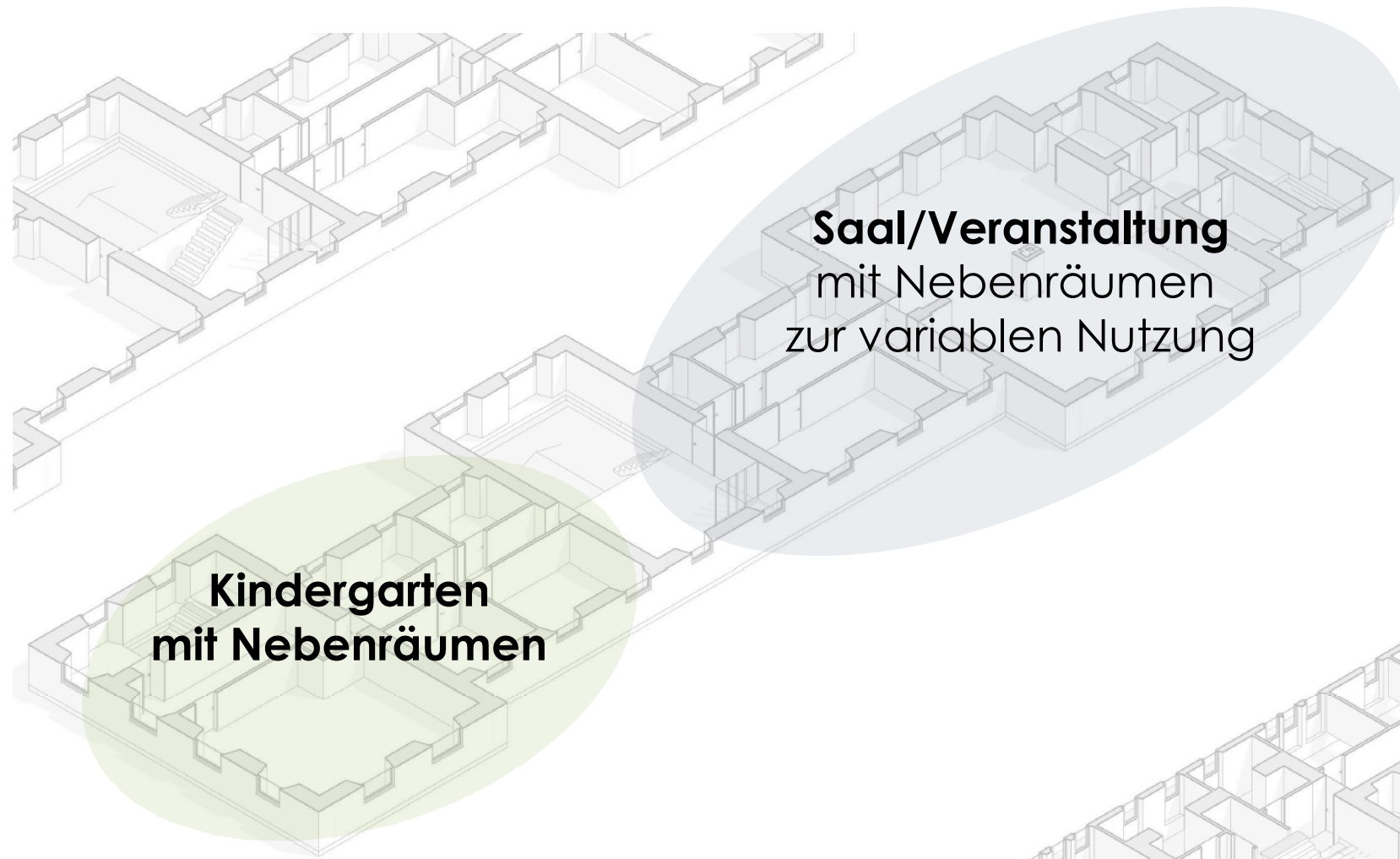
VORUNTERSUCHUNG ZUR ZUKÜNFTIGEN NUTZUNG DER HANS-MEMLING-SCHULE

VARIANTE 3 – GEMISCHES BILDUNGS-+KULTURELLES KONZEPT ERDGESCHOSS MIT NUTZUNGSBEREICHEN



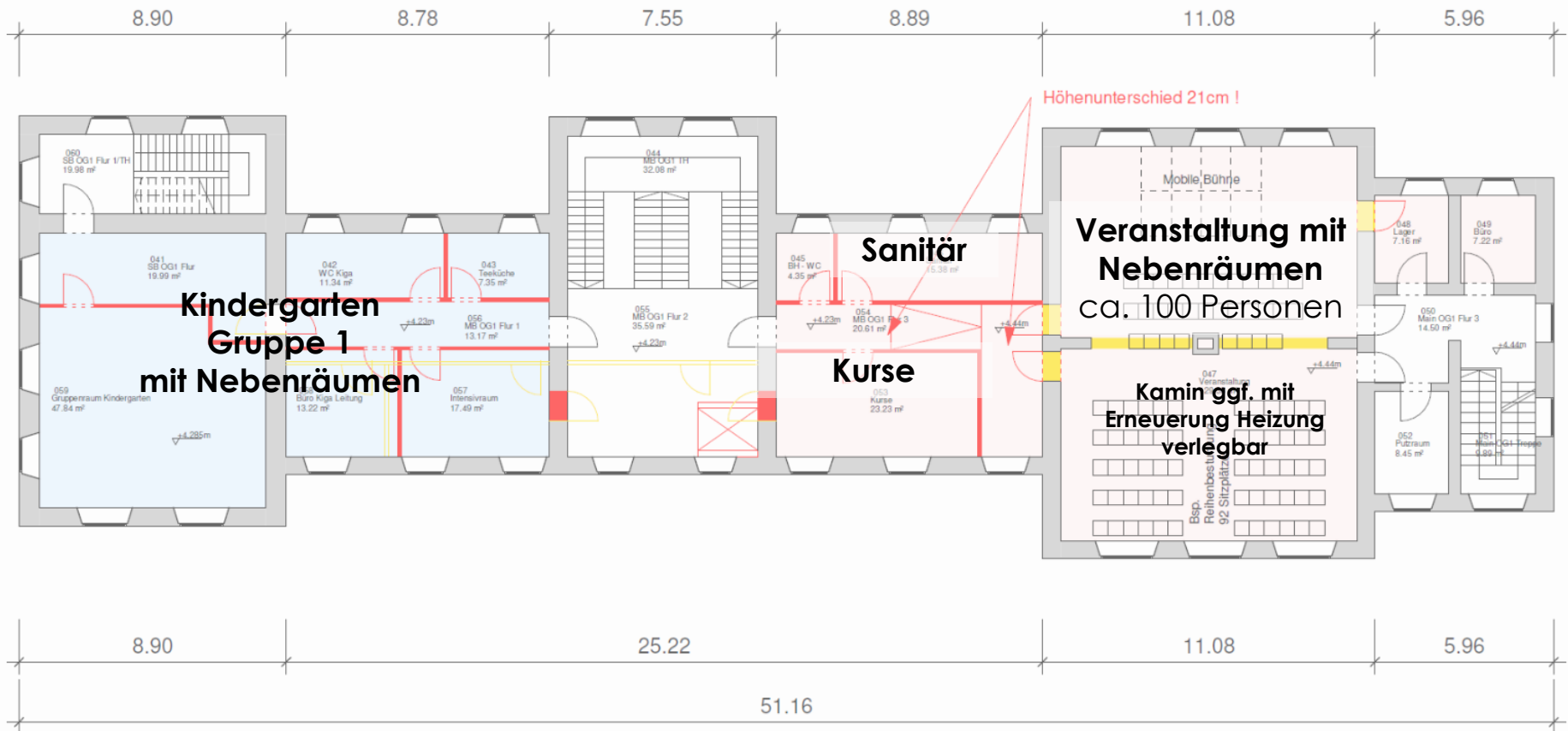
VORUNTERSUCHUNG ZUR ZUKÜNFTIGEN NUTZUNG DER HANS-MEMLING-SCHULE

VARIANTE 3 – GEMISCHES BILDUNGS-+KULTURELLES KONZEPT 1. OBERGESCHOSS MIT NUTZUNGSBEREICHEN



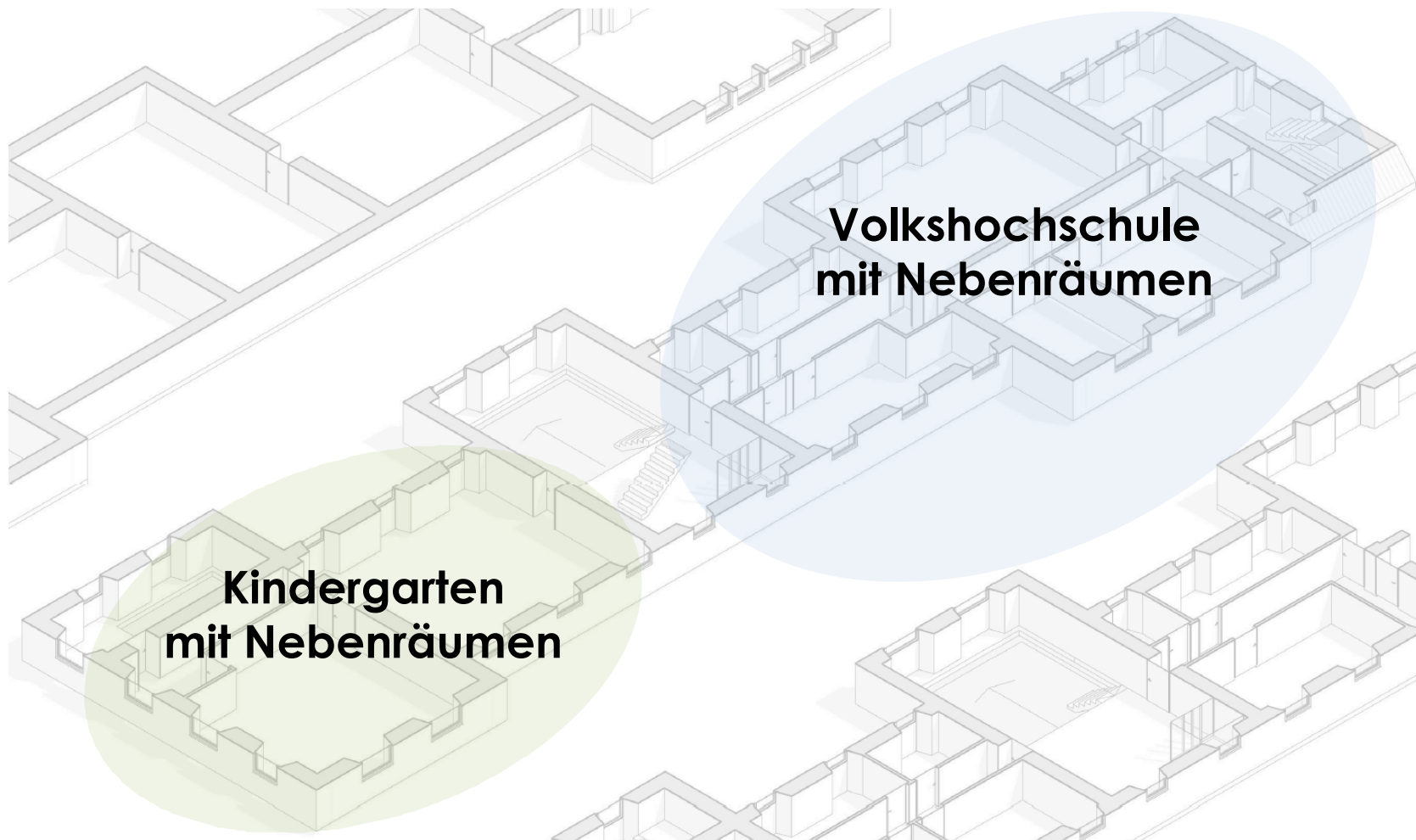
VORUNTERSUCHUNG ZUR ZUKÜNFTIGEN NUTZUNG DER HANS-MEMLING-SCHULE

VARIANTE 3 – GEMISCHES BILDUNGS-+KULTURELLES KONZEPT 1. OBERGESCHOSS GRUNDRISS



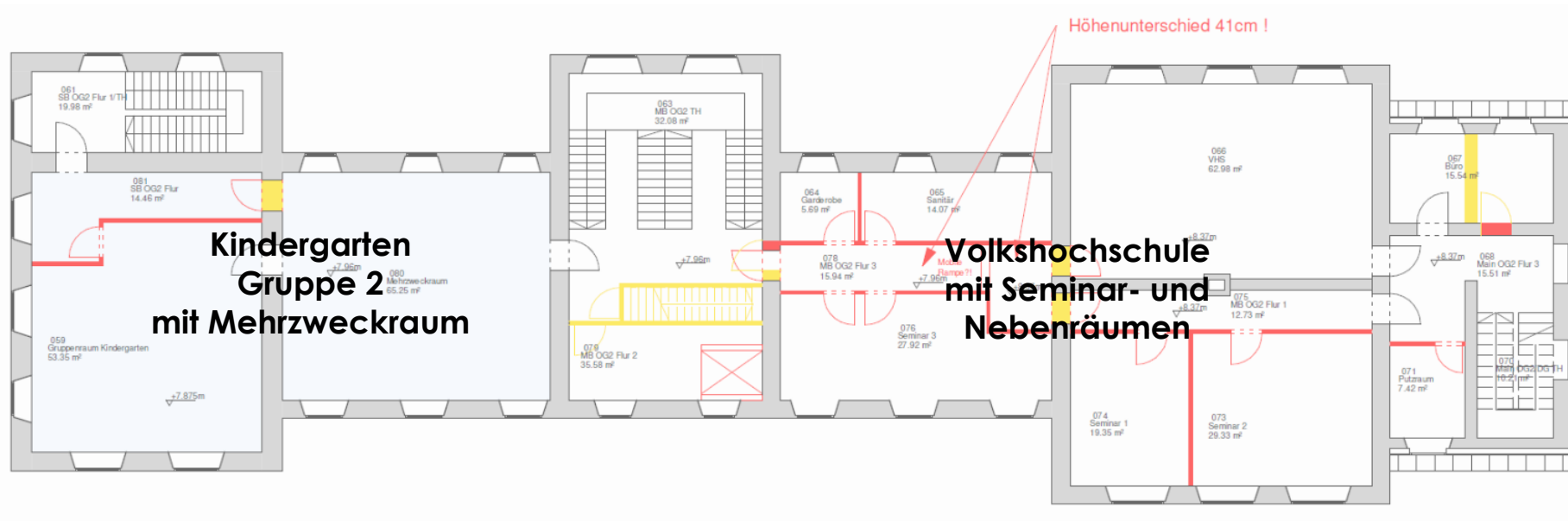
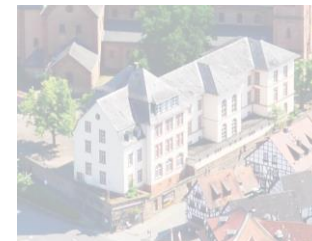
VORUNTERSUCHUNG ZUR ZUKÜNFTIGEN NUTZUNG DER HANS-MEMLING-SCHULE

VARIANTE 3 – GEMISCHES BILDUNGS-+KULTURELLES KONZEPT 2. OBERGESCHOSS MIT NUTZUNGSBEREICHEN



VORUNTERSUCHUNG ZUR ZUKÜNFTIGEN NUTZUNG DER HANS-MEMLING-SCHULE

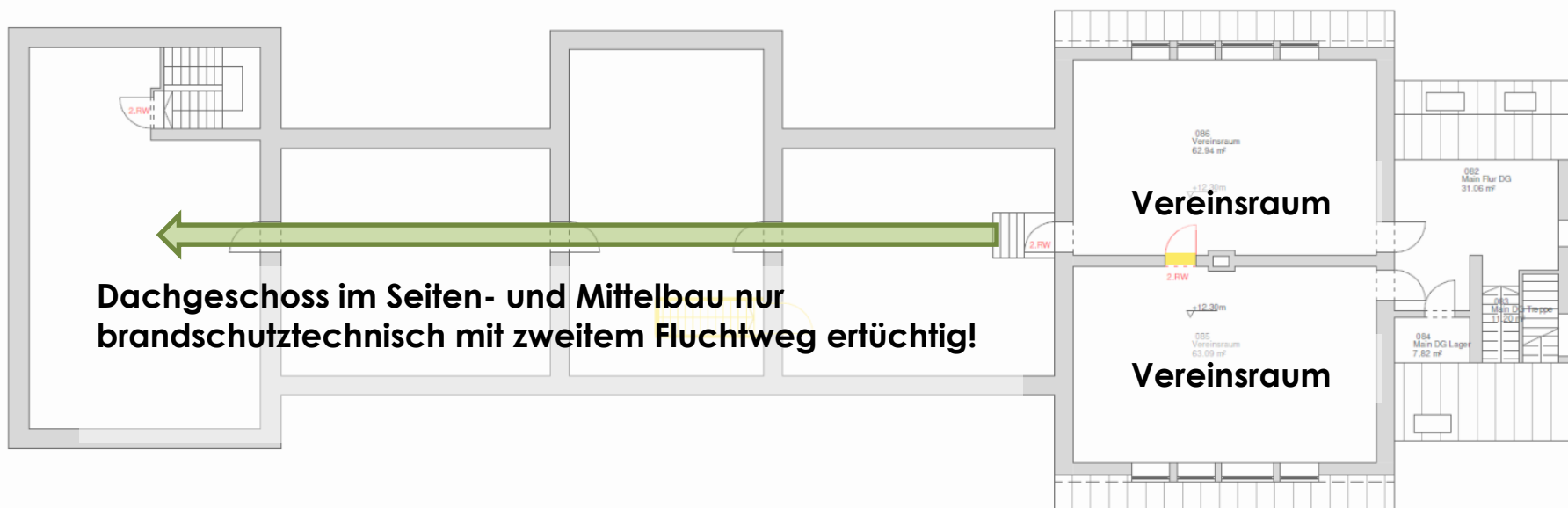
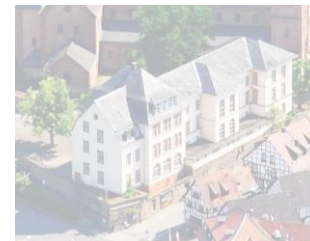
VARIANTE 3 – GEMISCHES BILDUNGS-+KULTURELLES KONZEPT 2. OBERGESCHOSS GRUNDRISS



- 3 Seminarräume ca. 19-29 m²
- Veranstaltungsraum ca. 60 m²
- Nebenräume (Büro, Sanitär, Garderobe, Lager, ...)

VORUNTERSUCHUNG ZUR ZUKÜNFTIGEN NUTZUNG DER HANS-MEMLING-SCHULE

VARIANTE 3 – GEMISCHES BILDUNGS-+KULTURELLES KONZEPT DACHGESCHOSS GRUNDRISS MIT EINGESCHRÄNKTER NUTZUNG

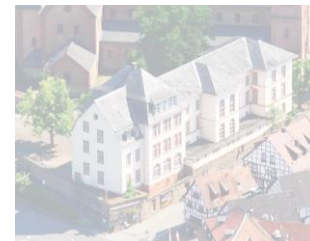


Variable Nutzung

Zum Beispiel durch Vereine mit Beschränkung der Nutzer bzw. Personenanzahl

VORUNTERSUCHUNG ZUR ZUKÜNFTIGEN NUTZUNG DER HANS-MEMLING-SCHULE

ALLE VARIANTEN BETRACHTUNG DES STELLPLATZBEDARFS



Anrechnung der Stellplätze aus dem Bestand		
Grundschule vierzünftig	300 Schüler	12 x 25 Schüler
Bestand und Nutzung vor Leerstand „8.1 Grundschulen“		
1 Kfz.-Stellplatz je		30,00 Schüler
Bedarf aufgerundet		10,00 Kfz.-Stp.
davon barrierefrei	3%	0,30
aufgerundet		1,00 Kfz.-Stp.
1 Fahrrad-Abstellplatz je		3,00 Schüler
Bedarf aufgerundet		100,00 F-Abstp.

Zugrunde gelegt wird die Satzung der Stadt Seligenstadt in der Fassung vom 14.07.2003, die am 17.08.2003 in Kraft getreten ist.

Variante 1 –
Stellplatzbedarf
zusätzlich 15 Kfz.-Stp.

Variante 1 - Freunde Hans-Memling-Schule	
Gastronomie, Seminar- und Versammlungsräume	
Kfz-Stellplatzbedarf	25,00 Kfz.-Stp.
davon barrierefrei	2,00
Fahrrad-Abstellplätze	19,00 F-Abstp.

Variante 2 –
Kein Stellplatzbedarf
zusätzlich!

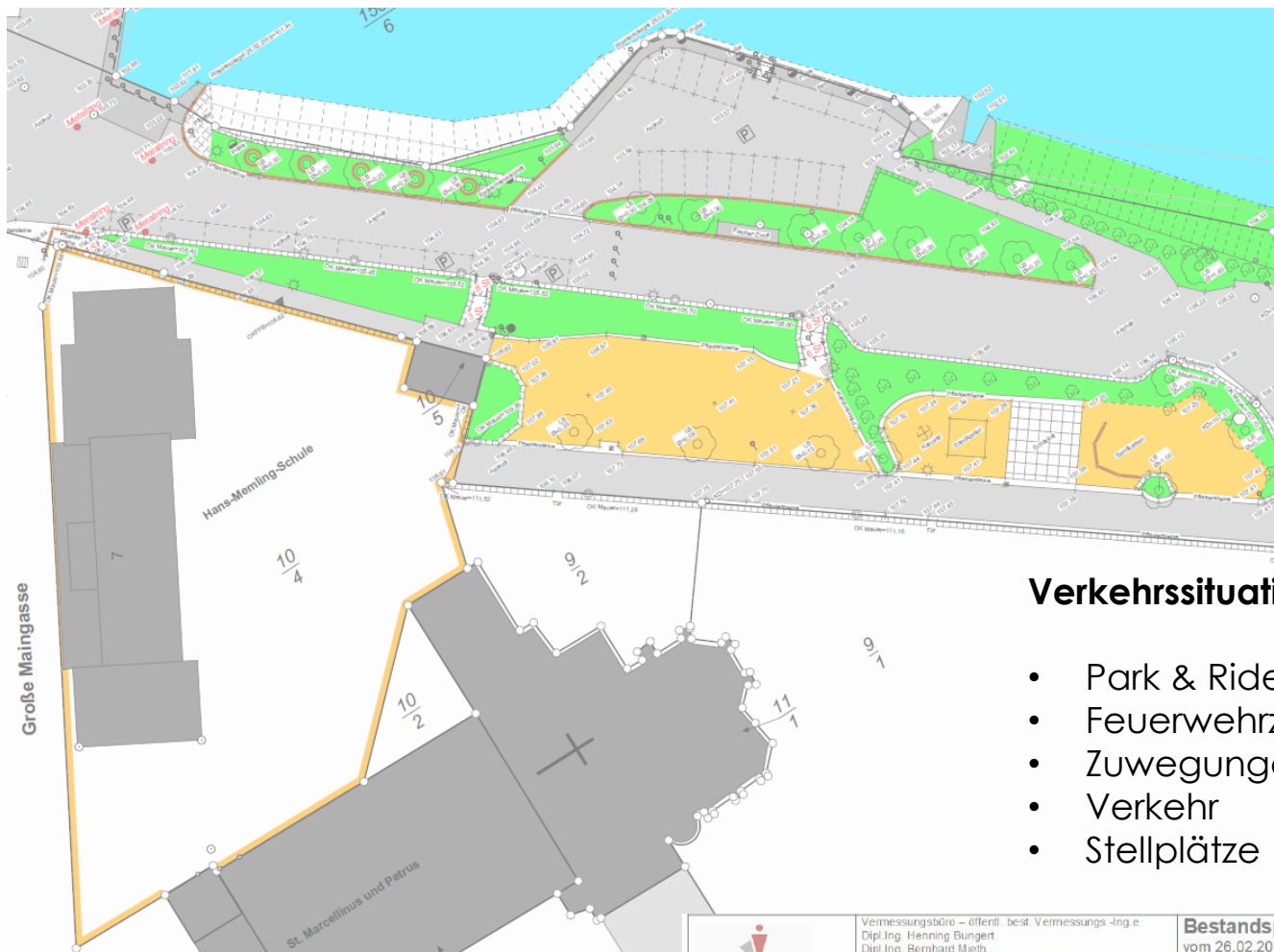
Variante 2 - Erasmus Bildungshaus	
Einzügige Grundschule, zweigruppiger Kiga und eingruppige Krippe	
Kfz-Stellplatzbedarf	8,00 Kfz.-Stp.
davon barrierefrei	2,00
Fahrrad-Abstellplätze	37,00 F-Abstp.

Variante 3 –
Stellplatzbedarf
zusätzlich 15 Kfz.-Stp.

Variante 3 - Gemischtes Bildungs- und kulturelles Konzept	
Gastronomie, Versammlungsraum, zweigruppiger Kiga und eingruppige Krippe	
Kfz-Stellplatzbedarf	25,00 Kfz.-Stp.
davon barrierefrei	2,00
Fahrrad-Abstellplätze	21,00 F-Abstp.

VORUNTERSUCHUNG ZUR ZUKÜNFTIGEN NUTZUNG DER HANS-MEMLING-SCHULE

ALLE VARIANTEN BETRACHTUNG DES VERKEHRSITUATION



Verkehrssituation:

- Park & Ride bzw. Kiss & Ride
- Feuerwehrezufahrt
- Zuwegungen
- Verkehr
- Stellplätze

VORUNTERSUCHUNG ZUR ZUKÜNFTIGEN NUTZUNG DER HANS-MEMLING-SCHULE

ALLE VARIANTEN BETRACHTUNG DES VERKEHRSAUFGOMMENS



Variante 1 – Freunde der Hans-Memling-Schule

- Wenig Verkehr in unmittelbarer Nähe des Gebäudes, da vermutlich zahlreiche Besucher zu Fuß und mit dem Fahrrad kommen
- Besucher der Gastronomie benutzen Parkmöglichkeiten/Stellplätze in unmittelbarer Nähe zum Gebäude

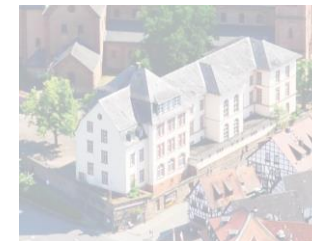
Variante 2 – Erasmus Bildungshaus

- Verkehrsaufkommen zu Bring-/Abholzeiten – morgens, mittags und nachmittags
- Bring-/Abholsituation kann durch „Kiss & Ride-Fläche“ entlastet werden
- Keine dauerhafte Nutzung von Stellplätzen durch Eltern
- Stellplätze für Personal kann in vertretbarer Entfernung zum Gebäude
- Keine Belegung und Verkehrsbelastung von Parkflächen am Wochenende und in den Ferien

Variante 3 – Gemischtes Bildungs- und kulturelles Konzept

- Verkehrsaufkommen zu Bring-/Abholzeiten – morgens, mittags und nachmittags – jedoch nur für Krippe und Kiga (62 Kinder)
- Bring-/Abholsituation kann durch „Kiss & Ride-Fläche“ entlastet werden
- Keine dauerhafte Nutzung von Stellplätzen durch Eltern
- Besucher der Gastronomie benutzen Parkmöglichkeiten/Stellplätze in unmittelbarer Nähe zum Gebäude

VORUNTERSUCHUNG ZUR ZUKÜNFTIGEN NUTZUNG DER HANS-MEMLING-SCHULE



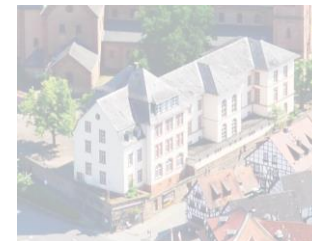
ALLE VARIANTEN GROBKOSTEN NACH BRUTTO-GESCHOSSFLÄCHE (BGF)

Kosten- gruppe	Bezeichnung der Kostengruppe	Einheit	Menge	Kennwert nach BKI €/Einheit	Kennwert mit Index €/Einheit	Kosten brutto	% von 300+400	% von Gesamt
100	Grundstück	m ² GF	2.690	0 €	0,00 €	0 €	0,0%	0,0%
200	Vorbereitende Maßnahmen	m ² GF	2.690	23 €	23,68 €	63.704 €	1,7%	1,2%
300	Bauwerk - Baukonstruktionen	m ² BGF	2.400		1.109 €	2.661.533 €	70,9%	51,4%
310	Baugrube/Erdbau	m ³ BGI	50	126 €	129,90 €	6.495 €	0,2%	
320	Gründung, Unterbau	m ² GRF	50	283 €	290,52 €	14.526 €	0,4%	
330	Außenwände/Vertikale Baukonstruktionen, außen	m ² AWF	1.963	447 €	458,29 €	899.618 €	23,9%	
340	Innenwände/Vertikale Baukonstruktionen, innen	m ² IWF	1.760	223 €	229,14 €	403.278 €	10,7%	
350	Decken/Horizontale Baukonstruktionen	m ² DEF	2.392	385 €	394,86 €	944.509 €	25,1%	
360	Dächer	m ² DAF	870	267 €	274,15 €	238.508 €	6,3%	
370	Infrastrukturanlagen	Nach Anforderung	0	0 €	1,01 €	0 €	0,0%	
380	Baukonstruktive Einbauten	m ² BGF	2.400	3 €	4,08 €	9.781 €	0,3%	
390	Sonstige Maßnahmen für Baukonstruktionen	m ² BGF	2.400	58 €	60,34 €	144.817 €	3,9%	
400	Bauwerk - Technische Anlagen	m ² BGF	2.400		456 €	1.094.723 €	29,1%	21,1%
410	Abwasser-, Wasser-, Gasanlagen	m ² BGF	2.400	50 €	51,48 €	123.558 €	3,3%	
420	Wärmeversorgungsanlagen	m ² BGF	2.400	76 €	78,25 €	187.808 €	5,0%	
430	Raumlufttechnische Anlagen	m ² BGF	2.400	22 €	22,65 €	54.365 €	1,4%	
440	Elektrische Anlagen	m ² BGF	2.400	97 €	99,88 €	239.702 €	6,4%	
450	Kommunikations-, sicherheits- + informations- technische Anlagen	m ² BGF	2.400	59 €	60,75 €	145.798 €	3,9%	
460	Förderanlagen	m ² BGF	2.400	39 €	40,16 €	96.375 €	2,6%	
470	Nutzungsspezifische + verfahrenstechnische Anlagen	m ² BGF	2.400	83 €	85,46 €	205.106 €	5,5%	
480	Gebäude- + Anlagenautomation	m ² BGF	2.400	9 €	9,27 €	22.240 €	0,6%	
490	Sonstige Maßnahmen für technische Anlagen	m ² BGF	2.400	8 €	8,24 €	19.769 €	0,5%	
300+400 Summe Bauwerkskosten					1.565 €	3.756.257 €	100,0%	72,5%
500	Außenanlagen und Freiflächen	m ² AF	2.000	171 €	176,07 €	352.140 €	9,4%	6,8%
600	Ausstattung und Kunstwerke	m ² BGF	2.400	28 €	28,83 €	69.192 €	1,8%	1,3%
700	Baunebenkosten	% von KG300+400	25%		3.756.257 €	939.064 €	25,0%	18,1%
Gesamtkosten KG 100 bis 700		€ brutto				5.180.358 €		100,0%
Gesamtkosten KG 100 bis 700		€ netto				4.353.242 €		
Gesamtkosten KG 100 bis 700		€ brutto		aufgerundet		5.190.000 €		

VORUNTERSUCHUNG ZUR ZUKÜNFTIGEN NUTZUNG DER HANS-MEMLING-SCHULE

KOSTENGEGENÜBERSTELLUNG

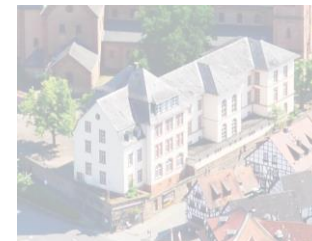
DETAILS INVESTITIONSKOSTEN MIT ZU- UND ABSCHLÄGEN



Lfd. Nr.	Bezeichnung der Kosten	Zwischensumme brutto		Gesamtkosten brutto - Laufzeit auf 20 Jahre betrachtet						
		Me	Einh.	€ brutto	Me	Einh.	Faktor	V1 - Freunde ca. 90 Gastplätze	V2 - Erasmus	V3 - GBukK ca. 40 Gastplätze
I. Investitionskosten mit Zu- und Abschlägen										
01	Grobkosten nach BKl aus Aufstellung							5.190.000 €	5.190.000 €	5.190.000 €
02	Zuschlag Abbrucharbeiten + Höhenanpassung Sanitärbereiche							0 €	250.000 €	250.000 €
03	Eigenleistung Wände - nur Tapete und Anstrich	1.760	m ²	-33 €				-58.643 €	0 €	0 €
04	Eigenleistung Boden	1.200	m ²	-70 €				-84.000 €	0 €	0 €
05	Kochküche Erasmus							0 €	130.900 €	0 €
06	Abschlag Kochküche Teilkostenübernahme durch Erasmus							0 €	-50.000 €	0 €
07	Aufbereitungsküche Gastronomie							80.000 €	0 €	80.000 €
08	Ausstattung Gastronomie V1 ca. 90 Plätze/V2 ca. 40 Plätze							69.750 €	0 €	31.000 €
09	Herstellungskosten Stellplatzbedarf V1+V3 zusätzlich 15 Stp., V2 0		1 Stp.	5.000 €				75.000 €	0 €	75.000 €
10	Zuschlag Sicherheitsanforderungen + Ausstattung für Kiga, Kita und/oder Schulnutzung							0 €	300.000 €	250.000 €
11	Außenanlagen und Freiflächen							-350.000 €	0 €	0 €
12	Mögliche Förderung für Kiga + Krippe		1 psch.					0 €	-300.000 €	-300.000 €
13	Mögliche Förderung für Kultur		1 psch.					-300.000 €	0 €	0 €
I. Investitionskosten mit Zu- und Abschlägen					Gesamtsumme			4.622.107 €	5.520.900 €	5.576.000 €
								100%	119%	121%

VORUNTERSUCHUNG ZUR ZUKÜNFTIGEN NUTZUNG DER HANS-MEMLING-SCHULE

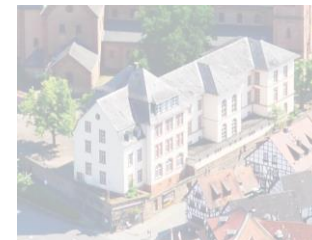
KOSTENGEGENÜBERSTELLUNG DETAILS BETRIEBSKOSTEN



Lfd. Nr.	Bezeichnung der Kosten	Zwischensumme brutto		Ges amtkosten brutto - Laufzeit auf 20 Jahre betrachtet						
		Me	Einh.	€ brutto	Me	Einh.	Faktor	V1 - Freunde	V2 - Erasmus	V3 - GBuKK
I.	Investitionskosten mit Zu- und Abschlägen							4.922.107 €	5.820.900 €	5.876.000 €
								100%	118%	119%
II.	Betriebskosten									
		Me	Einh.	€ brutto	Me	Einh.	Faktor			
01	Instandhaltungskosten - nicht umlegbar	1	Jahr	10.000 €	20	Jahre		200.000 €	200.000 €	200.000 €
02	V1 Betriebskosten Wärme, Wasser, Strom mit Gastronomie (ca. 90 Plätze)	1	Jahr	10.000 €	20	Jahre		200.000 €	0 €	0 €
03	V1 Freunde Gastro 425 m ² von 1.375 m ² Umlegung der Betriebskosten WWK	1	psch.		20	Jahre		-61.818 €		
04	V2 Betriebskosten Wärme, Wasser, Strom => Erasmus Bildungshaus	1	Jahr	30.000 €	20	Jahre		0 €	600.000 €	0 €
05	V2 Erasmus Schule 812 m ² von 1.535 m ² Umlegung der Betriebskosten WWK	1	psch.		20	Jahre		0 €	-317.394 €	0 €
06	V3 Betriebskosten Wärme, Wasser, Strom mit Kita und Gastronomie	1	Jahr	20.000 €	20	Jahre		0 €	0 €	400.000 €
07	V3 GBuKK Gastro 270 m ² von 1.395 m ² Umlegung der Betriebskosten WWK	1	psch.		20	Jahre		0 €	0 €	-77.419 €
08	Brandmeldeanlage als Hausalarmierung	1	Jahr	1.500 €	20	Jahre		30.000 €	30.000 €	30.000 €
09	RWA-Anlagen	1	Jahr	1.000 €	20	Jahre		20.000 €	20.000 €	20.000 €
10	Sicherheitsbeleuchtung	1	Jahr	500 €	20	Jahre		10.000 €	10.000 €	10.000 €
11	Flucht- und Rettungskennzeichnung	1	Jahr	500 €	20	Jahre		10.000 €	10.000 €	10.000 €
12	Sicherheitsnotstromversorgung	1	Jahr	1.000 €	20	Jahre		20.000 €	20.000 €	20.000 €
13	Prüfung sicherheitstechnischer Anlagen - wiederkehrend alle drei Jahre	1	Jahr	1.000 €	20	Jahre		20.000 €	20.000 €	20.000 €
14	Aufzug - Wartung und Prüfung	1	Jahr	2.000 €	20	Jahre		40.000 €	40.000 €	40.000 €
15	Heizung - Wartung	1	Jahr	1.500 €	20	Jahre		30.000 €	30.000 €	30.000 €
16	Umlegung der Betriebskosten "Sonstige"	1	Jahr	9.000 €	20	Jahre		-2.782 €	-4.761 €	-1.742 €
II.	Betriebskosten							515.400 €	657.845 €	700.839 €
								78%	100%	107%

VORUNTERSUCHUNG ZUR ZUKÜNFTIGEN NUTZUNG DER HANS-MEMLING-SCHULE

KOSTENGEGENÜBERSTELLUNG DETAILS PERSONALKOSTEN

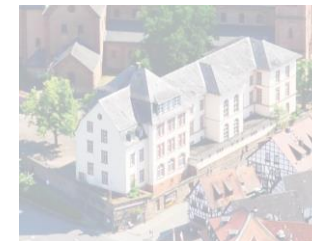


Lfd. Nr.	Bezeichnung der Kosten	Zwischensumme brutto			Gesamtkosten brutto - Laufzeit auf 20 Jahre betrachtet					
		Me	Einh.	€ brutto	Me	Einh.	Faktor	V1 - Freunde ca. 90 Gastplätze	V2 - Erasmus	V3 - GBukK ca. 40 Gastplätze
I.	Investitionskosten mit Zu- und Abschlägen							4.622.107 €	5.520.900 €	5.576.000 €
								100%	119%	121%
II.	Betriebskosten							515.400 €	657.845 €	700.839 €
								100%	128%	136%
III.	Personalkosten									
01	Verwaltungsfachkraft EGR 10 / Stufe 4	1	Jahr	71.000 €	20	Jahre	1	1.420.000 €	0 €	0 €
02	Hausmeister EGR 6 / Stufe 4	1	Jahr	51.000 €	20	Jahre	0,5	510.000 €	0 €	0 €
03	Hausmeister EGR 6 / Stufe 4	1	Jahr	51.000 €	20	Jahre	0,1	0 €	102.000 €	102.000 €
III.	Personalkosten							1.930.000 €	102.000 €	102.000 €
								1892%	100%	100%
IV.	Einnahmen/Einsparungen und Ausgaben							-1.167.080 €	-2.618.800 €	-1.296.280 €
								45%	100%	49%

VORUNTERSUCHUNG ZUR ZUKÜNFTIGEN NUTZUNG DER HANS-MEMLING-SCHULE

KOSTENGEGENÜBERSTELLUNG

DETAILS EINNAHMEN/EINSPARUNGEN UND AUSGABEN

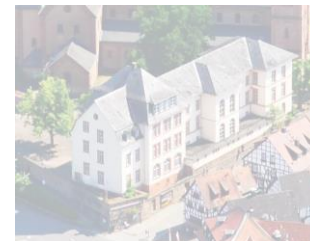


Lfd. Nr.	Bezeichnung der Kosten	Zwischensumme brutto		Gesamtkosten brutto - Laufzeit auf 20 Jahre betrachtet						
		Me	Einh.	€ brutto	Me	Einh.	Faktor	V1 - Freunde ca. 90 Gastplätze	V2 - Erasmus	V3 - GBuK ca. 40 Gastplätze
I.	Investitionskosten mit Zu- und Abschlägen							4.622.107 €	5.520.900 €	5.576.000 €
								100%	119%	121%
II.	Betriebskosten							515.400 €	657.845 €	700.839 €
								100%	128%	136%
III.	Personalkosten							1.930.000 €	102.000 €	102.000 €
								1892%	100%	100%
IV.	Einnahmen/Einsparungen und Ausgaben									
01	Mieteinnahmen Erasmus 10 €/m² pro Fläche Grundschule + gemeinsame Flächen anteilig 812 m²	1	Monat	-8.120 €	20	Jahre		0 €	-1.948.800 €	0 €
02	Mieteinnahme Gastronomie 90 Gastplätze	1	Monat	-2.500 €	20	Jahre		-600.000 €	0 €	0 €
06	Möglicher Mietausfall "Gastro 90" pauschal	1	Monat	2.500 €	24	Monate		60.000 €	0 €	0 €
03	Mieteinnahme Gastronomie 40 Gastplätze	1	Monat	-1.200 €	20	Jahre		0 €	0 €	-288.000 €
06	Möglicher Mietausfall "Gastro 40" pauschal	1	Monat	1.200 €	24	Monate		0 €	0 €	28.800 €
04	Mieteinnahme Kirche 134 m²	1	Monat	-500 €	20	Jahre		-120.000 €	0 €	0 €
05	Einsparung Mietzuschuss VHS	1	Jahr	-18.354 €	20	Jahre		-367.080 €	0 €	-367.080 €
07	Mögliche Kulturförderung/-bezuschussung	1	Jahr	-2.000 €	20	Jahre		-40.000 €	0 €	0 €
08	Mögliche Spendeneinnahmen	1	Jahr	-5.000 €	20	Jahre		-100.000 €	0 €	0 €
08	Anteilige Kosten Kita 450 m² BGF von 1.760 m² anteilig an Gesamtinvest	1	psch.	1.326.989 €						
	Zuschlag Sicherheitsanforderungen Kita V3	1	psch.	250.000 €						
	Einsparung Neubau Kita 400 m² BGF inkl. Grundstück	1	psch.	2.250.000 €				0 €	-670.000 €	-670.000 €
IV.	Einnahmen/Einsparungen und Ausgaben							-1.167.080 €	-2.618.800 €	-1.296.280 €
								45%	100%	49%

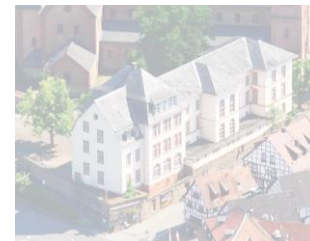
VORUNTERSUCHUNG ZUR ZUKÜNFTIGEN NUTZUNG DER HANS-MEMLING-SCHULE

ALLE VARIANTEN

KOSTENGEGENÜBERSTELLUNG MIT BEEINFLUSSENDEN FAKTOREN



Lfd. Nr.	Bezeichnung der Kosten	Gesamtkosten brutto - Laufzeit auf 20 Jahre betrachtet					
		Me	Einh.	Faktor	V1 - Freunde	V2 - Erasmus	V3 - GBukK
I.	Investitionskosten mit Zu- und Abschlägen		Gesamtsumme		4.622.107 € 100%	5.520.900 € 119%	5.576.000 € 121%
II.	Betriebskosten		Gesamtsumme		515.400 € 100%	657.845 € 128%	700.839 € 136%
III.	Personalkosten		Gesamtsumme		1.930.000 € 1892%	102.000 € 100%	102.000 € 100%
IV.	Einnahmen/Einsparungen und Ausgaben		Gesamtsumme		-1.167.080 € 45%	-2.618.800 € 100%	-1.296.280 € 49%
Kostengegenüberstellung brutto - Laufzeit			20 Jahre		5.900.427 € 161%	3.661.945 € 100%	5.082.559 € 139%



Kurze Zusammenfassung

VORUNTERSUCHUNG ZUR ZUKÜNFTIGEN NUTZUNG DER HANS-MEMLING-SCHULE

ALLE VARIANTEN RÉSUMÉ DER WESENTLICHEN PUNKTE



© Horst Müller, Seligenstadt

Vielen Dank für Ihre Aufmerksamkeit

... auch an Horst Müller, der uns die Bildrechte für die Fotos zur Verfügung gestellt hat!!!