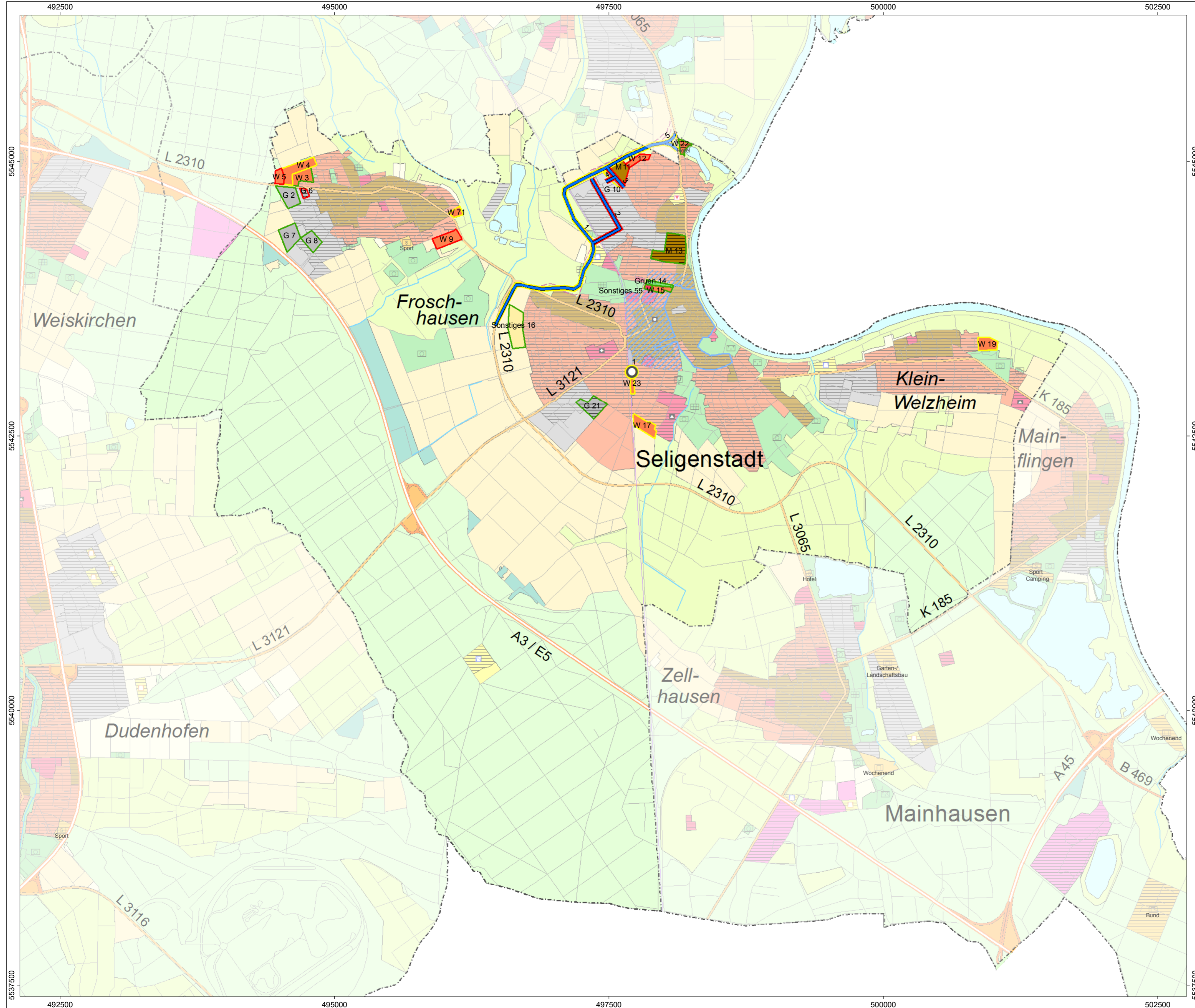


# Kommunengespräch 2019 - Seligenstadt

## Anlage 2: Karte zum Protokoll



### Vorschläge der Kommune zum RegFNP2030-Vorentwurf

- Zielnutzung**
- Wohnbaufläche, Bestand/geplant
  - Gemischte Baufläche, Bestand/geplant
  - Gewerbliche Baufläche, Bestand/geplant
  - Fläche für den Gemeinbedarf, Bestand/geplant
  - Sonderbaufläche, Bestand/geplant
  - Grünfläche
  - Fläche für Versorgungsanlagen, für die Abfallentsorgung und Abwasserbeseitigung, Bestand/geplant
  - Vorranggebiet für Landwirtschaft
  - Fläche für die Landbewirtschaftung
  - Wald, Bestand/Zuwachs
  - Ökologisch bedeutsame Flächennutzung mit Flächen für Maßnahmen zum Schutz, zur Pflege und zur Entwicklung von Boden, Natur und Landschaft
  - Still- und Fließgewässer
  - Vorranggebiet für den Abbau oberflächennaher Lagerstätten, Bestand/geplant
  - Fläche für den Straßenverkehr
  - Fläche für den Schienenverkehr
  - Zentraler Versorgungsbereich/Potenzialfläche
  - Schiene
  - Straße
  - Sonstiges
  - Schienen-Haltepunkt
  - Sonstiges

### Behandlung des Vorschlages

- Aufnahme
- Prüfauftrag
- Entfällt

Die Koordinatenangaben im Kartenrahmen beziehen sich auf die UTM-Zone 32 N.

Datengrundlagen: Vorschläge der Kommune, eingetragen im RegFNP-Viewer ab März 2019, gemäß Protokolltabelle

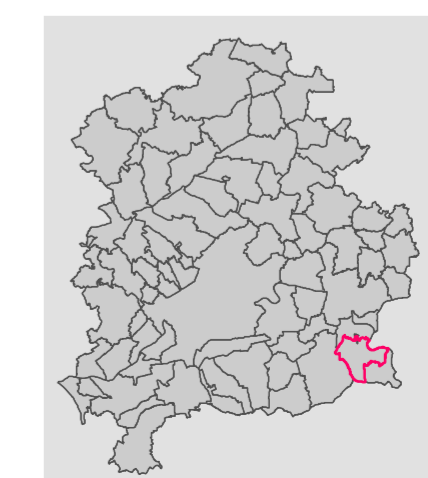
Kartenhintergrund: RegFNP-Grundkarte zum RegFNP2030-Vorentwurf, Planstand 31.12.2018, aufgeteilte Darstellung



### Kommunengespräch 2019 Seligenstadt Anlage 2: Karte zum Protokoll

#### Vorschläge zum RegFNP2030-Vorentwurf

Meldungen der Kommune ab März 2019, ergänzt im Kommunengespräch im Rahmen der informellen Beteiligung



Ausschnitt Seligenstadt  
Maßstab 1:25.000

Herausgeber:  
Regionalverband FrankfurtRheinMain

